



LANDKREIS



MARBURG
BIEDENKOPF



Foto: Stadt Gladenbach

Radverkehrskonzept | Gladenbach - Innenstadt-konzept

RADVERKEHRSFORUM

Gliederung

Planungsbüro Verkehrsalternative Rad plus zu Fuß gehen (VAR+) - Dipl.-Ing. Uwe Petry



1. Zielsetzung und Kurzüberblick
2. Vorgehen Konzepterstellung
3. Vorstellung beispielhafter Maßnahmen



1. Kurzüberblick: Zielsetzung

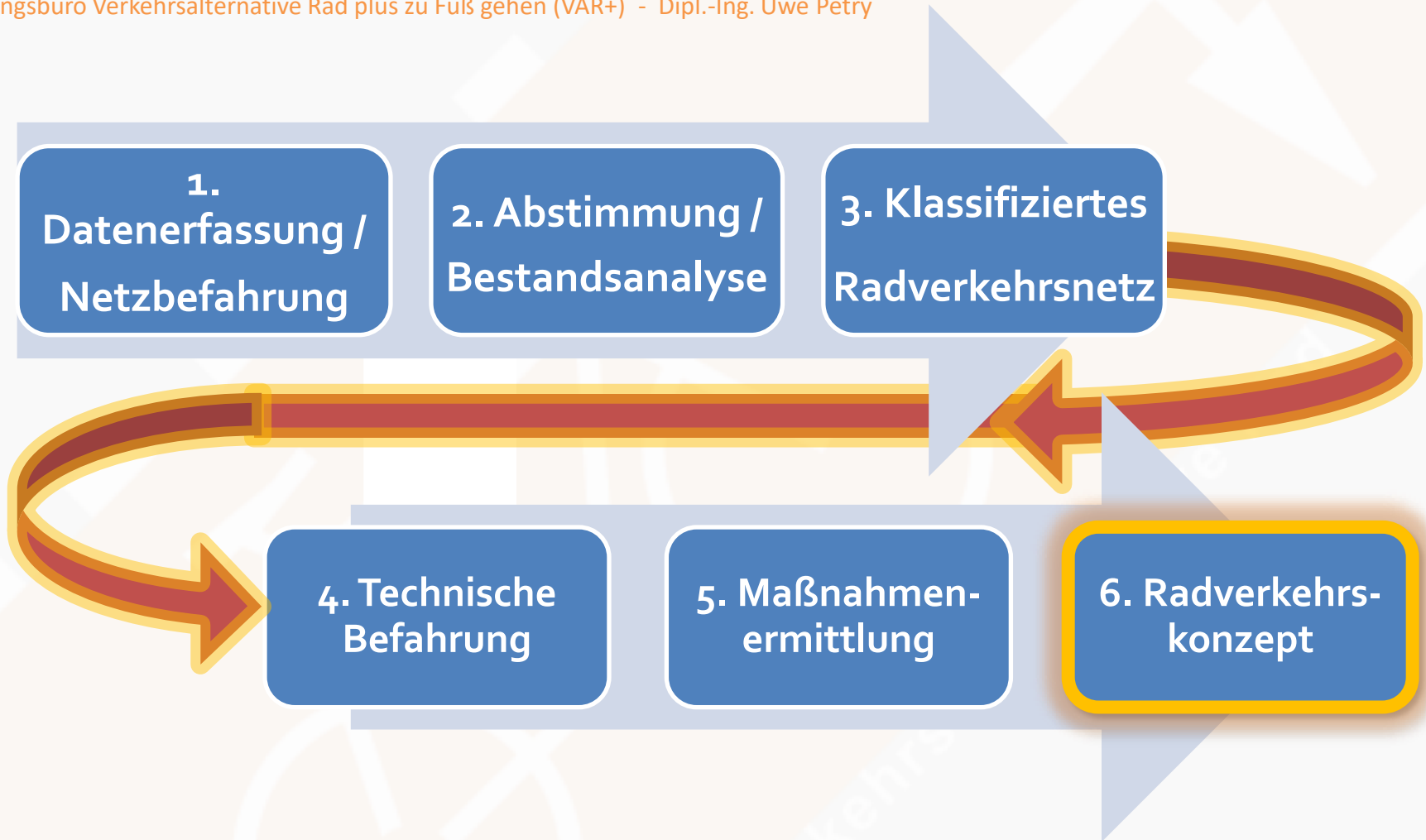
Planungsbüro Verkehrsalternative Rad plus zu Fuß gehen (VAR+) - Dipl.

- Radverkehr soll sichtbar und attraktiv gemacht werden
- Netz bis zur Bebauungsgrenze der Kernstädte
- Hindernisse erkennen
- Netzlücken identifizieren
- Maßnahmenvorschläge zur Verbesserung entwickeln
- Markierungslösungen
- Bauliche Maßnahmen (z.B. Bordsteinabsenkungen)
- Weitere Lösungen (z.B. Poller)



1. Kurzüberblick: Projektablauf

Planungsbüro Verkehrsalternative Rad plus zu Fuß gehen (VAR+) - Dipl.-Ing. Uwe Petry



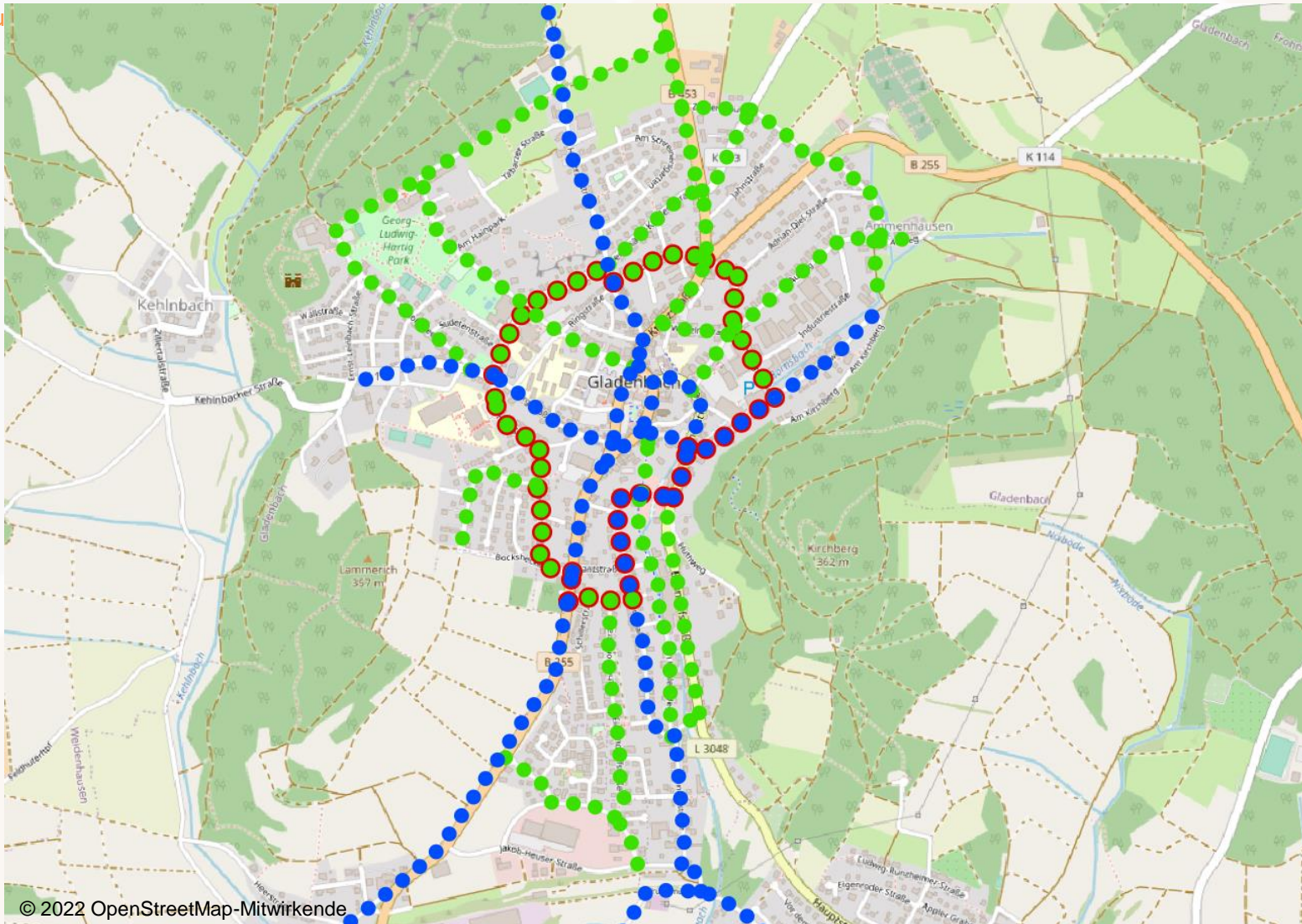
1. Kurzüberblick: Radnetz Gladenbach



2 km Luftlinie
ca. 2,5 km Wegstrecke
~ 8 min Fahrzeit

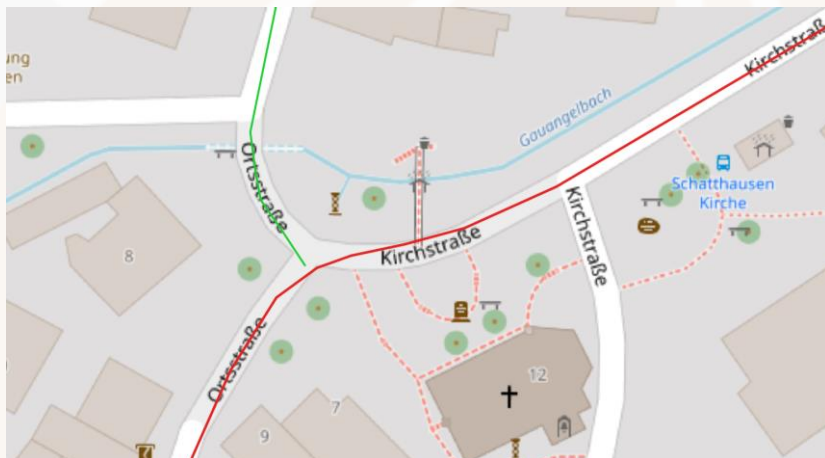
1. Kurzüberblick: Radnetz Gladenbach

Planu



2. Vorgehen Maßnahmenplanung

Planungsbüro Verkehrsalternative Rad plus zu Fuß gehen (VAR+) - Dipl.-Ing. Uwe Petry



- (Video-)Befahrung
- Diverse Kartengrundlagen
- Bestandsdaten (laufende Planungen, Anmerkungen & Hinweise von verschiedenen Akteuren, etc.)

2. Vorgehen Maßnahmenplanung

Planungsbüro Verkehrsalternative Rad plus zu Fuß gehen (VAR+) - Dipl.-Ing. Uwe Petry



Stand der Technik

- Regelwerke
- StVO
- VwV zur StVO
- ERA 2010
- RAST 2006
- Weitere Hinweise u. Arbeitsblätter



Herr Petry VAR+ arbeitet seit 2002 im ERA-AK der FGSV



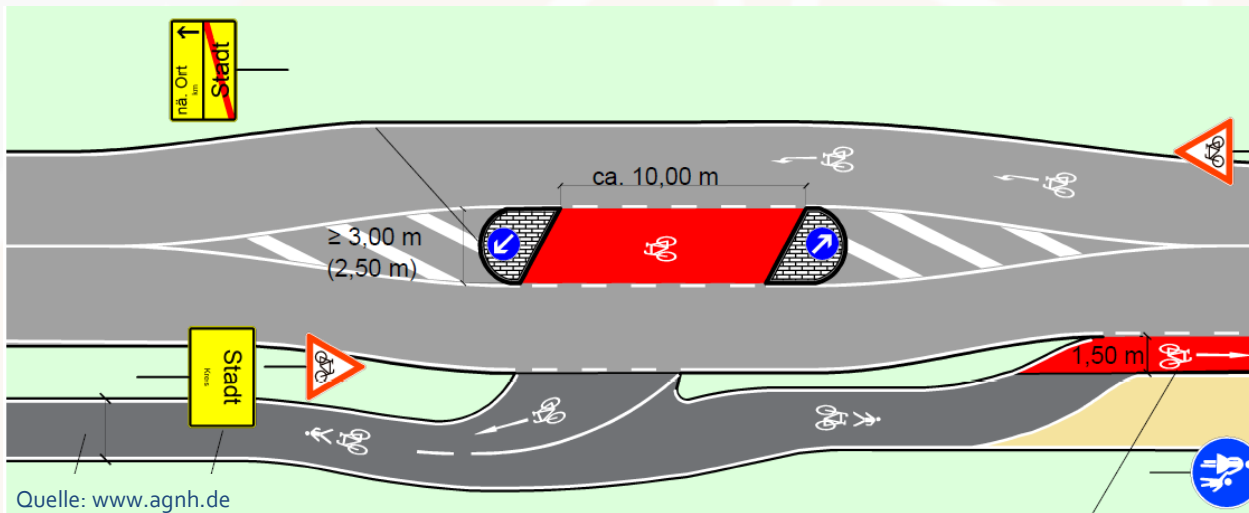
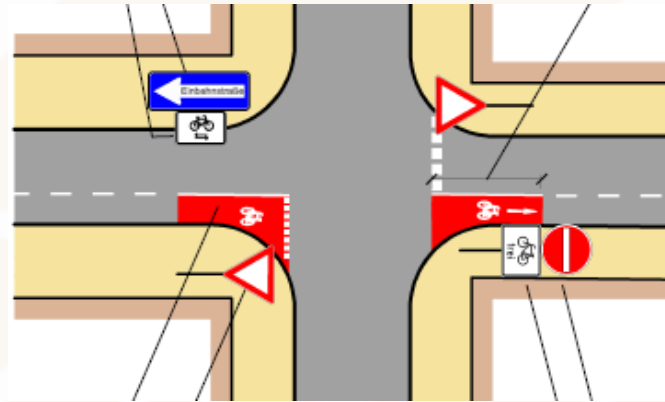
2. Vorgehen Maßnahmenplanung



Planungsbüro Verkehrsalternative Rad plus zu Fuß gehen (VAR+) - Dipl.-Ing. Uwe Petry



Hessische Musterlösungen nutzen



Quelle: Qualitätsstandards und Musterlösungen Land Hessen Stand: Januar 2021

2. Vorgehen Maßnahmenplanung

Planungsbüro Verkehrsalternative Rad plus zu Fuß gehen (VAR+) - Dipl.-Ing. Uwe Petry

Basisverbindungen im Nebenstraßennetz



Einrichtung von Fahrradstraßen
z. B. auf dem Weg zur Schule



Wilhelminenstraße, Darmstadt
Foto: VAR+

BASISNETZ

$v_R = 15 \text{ km/h}$

- Sicherung der Knotenpunkte
- Visualisierung der Radverkehrsführung
- Qualitätsmerkmale nach ERA 2010
- Radwegweisung / Rastplätze
- Einbeziehung der touristischen Radrouten

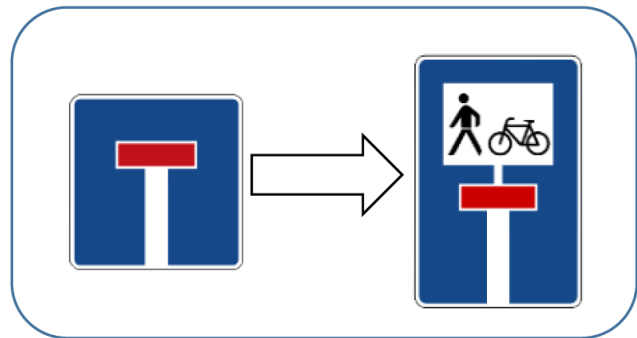
v_R = Reisesgeschwindigkeit

2. Vorgehen Maßnahmenplanung

Planungsbüro Verkehrsalternative Rad plus zu Fuß gehen (VAR+) - Dipl.-Ing. Uwe Petry

StVO-Beschilderung prüfen & optimieren

Beschilderung – für Fuß- und Radverkehr durchlässige Sackgassen

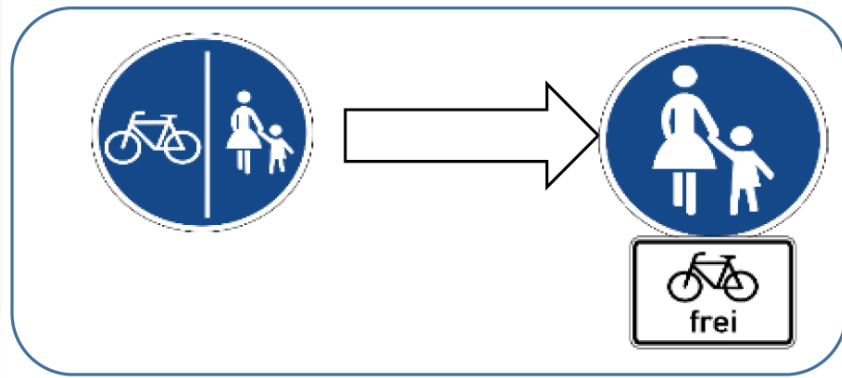


Beispielbild Sackgasse
Foto: VAR+

2. Vorgehen Maßnahmenplanung

Planungsbüro Verkehrsalternative Rad plus zu Fuß gehen (VAR+) - Dipl.-Ing. Uwe P

Benutzungspflicht aufheben –
wahlfreie Führung ermöglichen



Beispielbild zu schmaler Gemeinsamer Geh- / Radweg
Foto: VAR+

2. Vorgehen Maßnahmenplanung



Rüdesheimer Straße, Darmstadt
Foto: VAR+



ZZ 1022-10

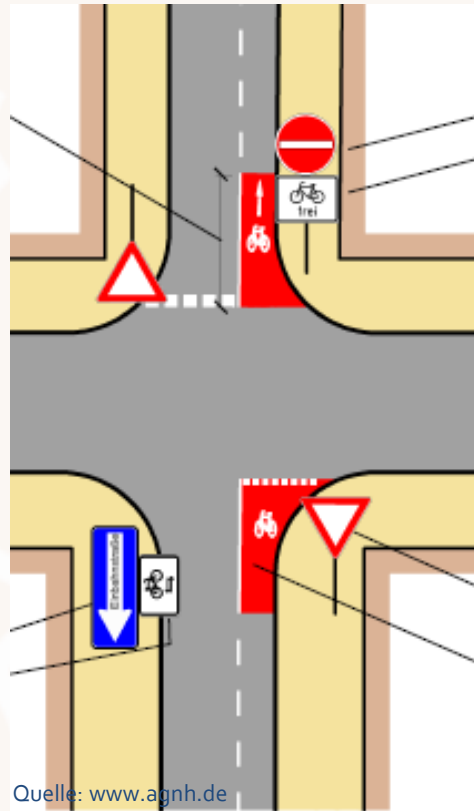
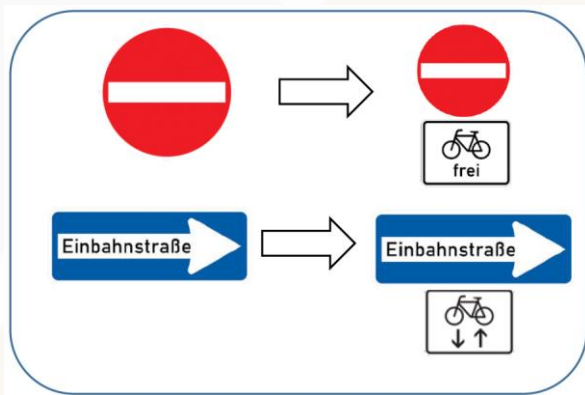
Wahlfreie Führung (Kombination)

- Radweg ohne Benutzungspflicht
- Mischverkehr mit Piktogrammreihe

2. Vorgehen Maßnahmenplanung

Planungsbüro Verkehrsalternative Rad plus zu Fuß gehen (VAR+) - Dipl.-Ing. Uwe Petry

Fahrradfreundliche StVO-Beschilderung Öffnung von Einbahnstraßen



Quelle: www.agnh.de



Quelle: Qualitätsstandards und Musterlösungen
Land Hessen
Stand: Januar 2021

2. Vorgehen Maßnahmenplanung

Planungsbüro Verkehrsalternative Rad plus zu Fuß gehen (VAR+) - Dipl.-Ing. Uwe Petry



MAßNAHMENKATASTER

Radverkehrskonzept



Planungsbüro VAR+
Dipl.-Ing. Uwe Petry
Riedeselsstr. 48
64283 Darmstadt

Ort und Datum:
Darmstadt, Mai 2022

Übersicht Musterlösungen

Musterlösungen für Radverkehrsanlagen

Lfd. Nr.	Knotenpunkte	
	Erläuterung	Darstellung
8.	Überquerung zwischen freier Strecke und Ortsdurchfahrt Auflösung Zweirichtungsweg mit Mittelinsel	
9.	Führungsform an innerörtlichen Hauptverkehrsstraßen Furtmarkierung im Zuge von Radfahrstreifen	
10.	Führungsform an innerörtlichen Hauptverkehrsstraßen Furtmarkierung im Zuge von Schutzstreifen	
11.	Radverkehrsführung an Knotenpunkten Links abbiegender Radverkehr – direkte Führung	

Planungsbüro VAR+



Steckbrief | Pendlerroute P1 / RSV Zubringer Mauer (b Heic h Zentrum –



Kommunen -steckbriefe

Übersichts- -tabellen

Ge
Identifizierte Einzelmaßnahmen (Strecke / Knoten)
70 (38 / 32)

Maßn. Nr.	Strecke/ Knoten	Länge [m]	Klassifizierung	Führungsform im Bestand	Maßnahmenvorschlag*	Priorität	Lage Straßennamen	Streckenabschnitt		Kostenschätzung
								von	bis	
P1-001	S	355	G	Gem. Geh- / Radweg / Baustelle	Bestehendes Geh-/Radweg auf der Südseite wird im Bereich der Rampen verbreitert (Baumaßnahme in Umsetzung).	I	Waldorfer Straße	Gemarkungsgrenze	Kreisverkehr Waldorfer Straße	500.000 €
P1-002	S	210	G	Mischverkehr Tempo 50	Piktogrammkette mit Winkelpfeilen beidseitig	I	Staatsbahnstraße	Bahnsteig	Waldorfer Straße	3.600 €
P1-003	S	110	G	Gem. Geh- / Radweg	Bestand belassen	III	Geh- / Radweg Parkhaus	Parkhaus	In den Ziegelwiesen	-
P1-004	K	-	G	Unterführung mit Treppe bzw. Aufzug	Herstellung einer befahreren Rampe als Zugang zur Bahnunterführung auf Wieslocher Seite prüfen (hohe Kostenschätzung).	II	Brücke Bahnhof / Bahnsteig	-	-	-
P1-005	K	-	G	Wartepflichtige Einmündung	Schaffung eines mit markierten Ausfahrbereichs mit Warteliste, Fahrradpiktogramm und Pfeil für Linksabbieger	II	P+R Parkhaus / In den Ziegelwiesen	-	-	5.000 €
P1-006	S	20	G	Schutzstreifen / Mischverkehr	Piktogrammkette einseitig	II	In den Ziegelwiesen	Abzweig P+R Parkhaus	Waldorfer Str.	1.000 €
P1-007	K	-	G	Kreisverkehr	Keine Änderung notwendig	III	Kreisverkehr Waldorfer Straße	-	-	-
P1-008	S	890	G	Gemeinsamer Geh-/Radweg / "Rad frei"	Getrennter Geh- / Radweg einseitig mit Einrichtungsmaßstab (gemäß DIN EN 12412-2, DIN EN 12412-3, DIN EN 12412-4, DIN EN 12412-5, DIN EN 12412-6, DIN EN 12412-7, DIN EN 12412-8, DIN EN 12412-9, DIN EN 12412-10, DIN EN 12412-11, DIN EN 12412-12, DIN EN 12412-13, DIN EN 12412-14, DIN EN 12412-15, DIN EN 12412-16, DIN EN 12412-17, DIN EN 12412-18, DIN EN 12412-19, DIN EN 12412-20, DIN EN 12412-21, DIN EN 12412-22, DIN EN 12412-23, DIN EN 12412-24, DIN EN 12412-25, DIN EN 12412-26, DIN EN 12412-27, DIN EN 12412-28, DIN EN 12412-29, DIN EN 12412-30, DIN EN 12412-31, DIN EN 12412-32, DIN EN 12412-33, DIN EN 12412-34, DIN EN 12412-35, DIN EN 12412-36, DIN EN 12412-37, DIN EN 12412-38, DIN EN 12412-39, DIN EN 12412-40, DIN EN 12412-41, DIN EN 12412-42, DIN EN 12412-43, DIN EN 12412-44, DIN EN 12412-45, DIN EN 12412-46, DIN EN 12412-47, DIN EN 12412-48, DIN EN 12412-49, DIN EN 12412-50, DIN EN 12412-51, DIN EN 12412-52, DIN EN 12412-53, DIN EN 12412-54, DIN EN 12412-55, DIN EN 12412-56, DIN EN 12412-57, DIN EN 12412-58, DIN EN 12412-59, DIN EN 12412-60, DIN EN 12412-61, DIN EN 12412-62, DIN EN 12412-63, DIN EN 12412-64, DIN EN 12412-65, DIN EN 12412-66, DIN EN 12412-67, DIN EN 12412-68, DIN EN 12412-69, DIN EN 12412-70, DIN EN 12412-71, DIN EN 12412-72, DIN EN 12412-73, DIN EN 12412-74, DIN EN 12412-75, DIN EN 12412-76, DIN EN 12412-77, DIN EN 12412-78, DIN EN 12412-79, DIN EN 12412-80, DIN EN 12412-81, DIN EN 12412-82, DIN EN 12412-83, DIN EN 12412-84, DIN EN 12412-85, DIN EN 12412-86, DIN EN 12412-87, DIN EN 12412-88, DIN EN 12412-89, DIN EN 12412-90, DIN EN 12412-91, DIN EN 12412-92, DIN EN 12412-93, DIN EN 12412-94, DIN EN 12412-95, DIN EN 12412-96, DIN EN 12412-97, DIN EN 12412-98, DIN EN 12412-99, DIN EN 12412-100)	II	Waldorfer Straße	Staatsbahnstraße	Hochkeil-Kreisel	100.000 €

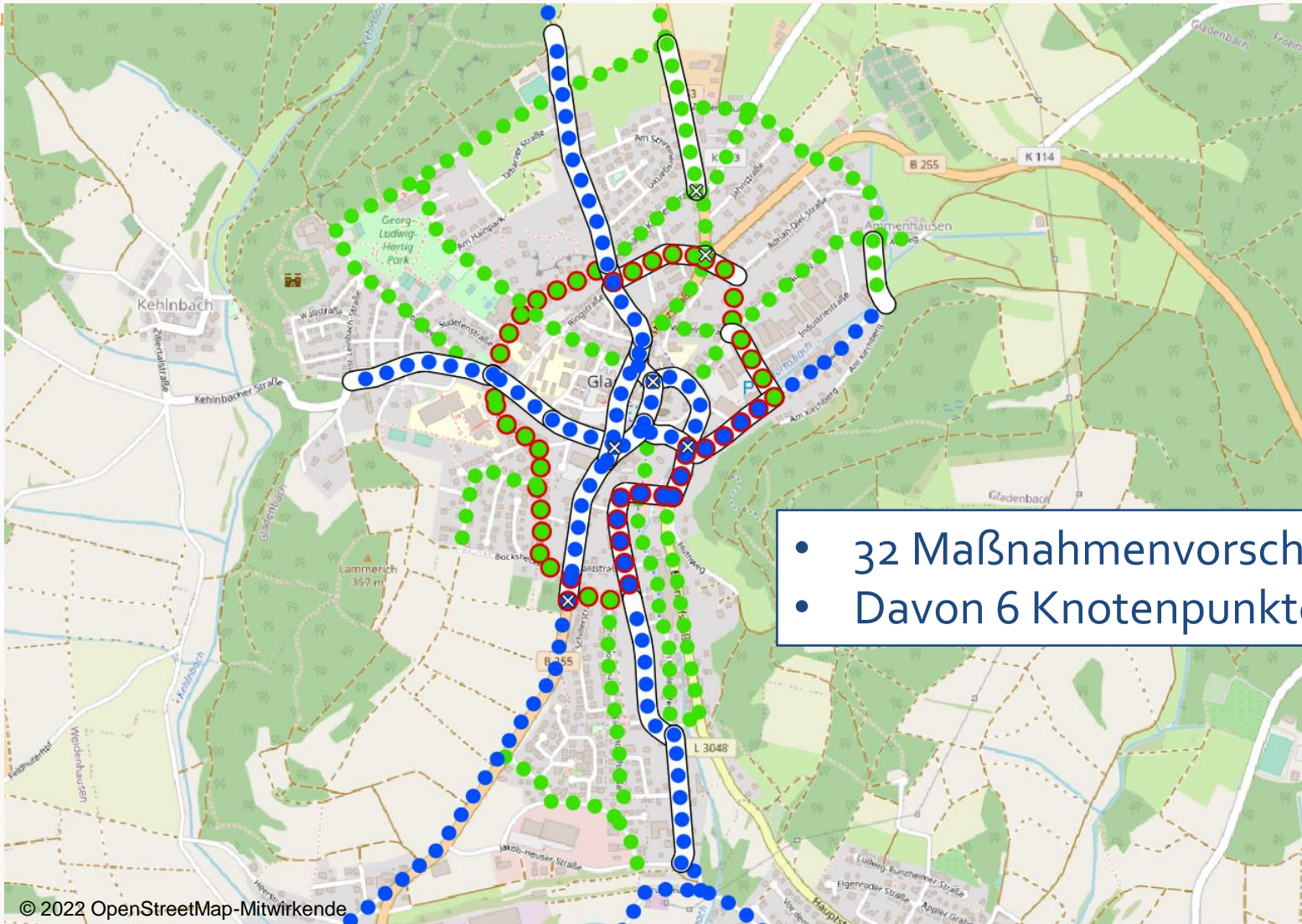
Planungsbüro VAR+

13.05.2022

1 von 10

3. Beispielhafte Maßnahmenvorschläge Gladenbach

Planu



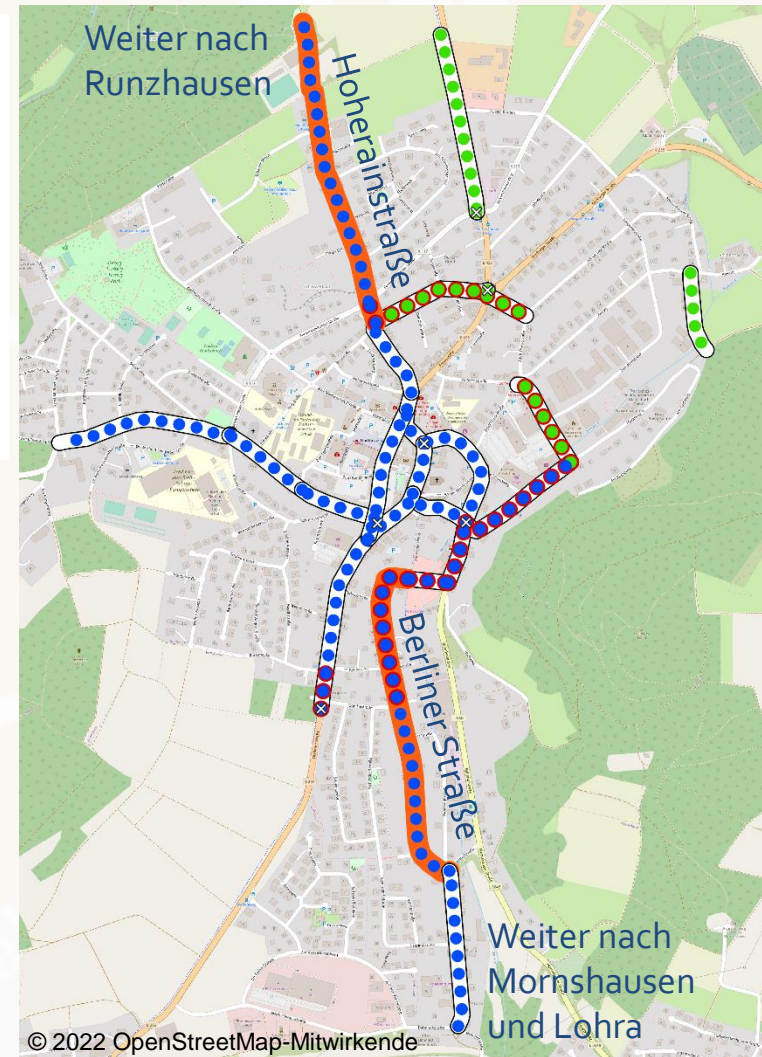
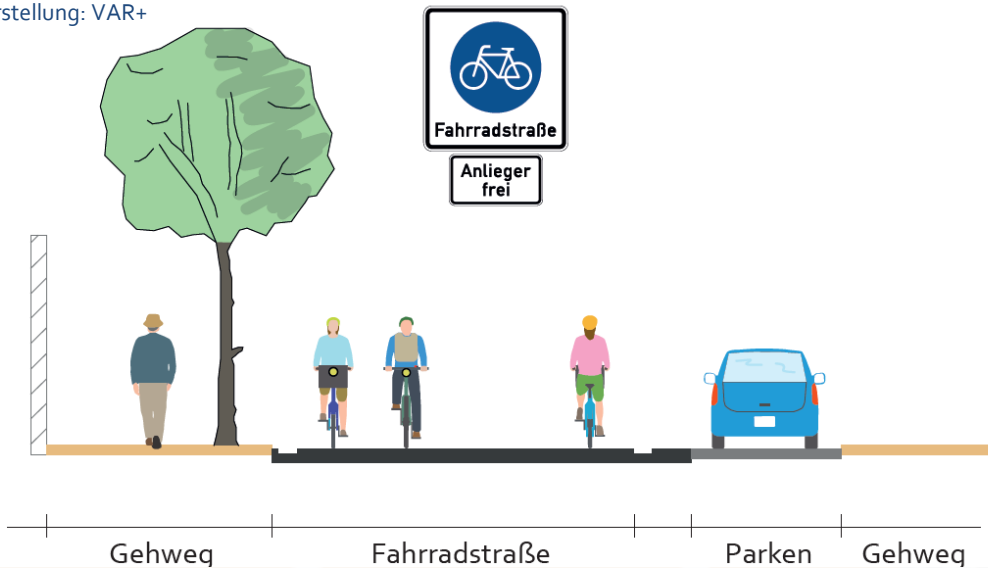
© 2022 OpenStreetMap-Mitwirkende

3. Beispielhafte Maßnahmevorschläge Gladenbach

Planungsbüro Verkehrsalternative Rad plus zu Fuß gehen (VAR+) - Dipl.-Ing. Uwe Petry

- Einrichtung von Fahrradstraßen
- Wichtige Nord-Süd-Achse mit überörtlicher Bedeutung
- Verschiedene Kombinationen denkbar, „Anlieger frei“, „Kfz frei“, mit einseitigem Parken, Sicherheitstrennstreifen etc.

Darstellung: VAR+



3. Beispielhafte Maßnahmevorschläge Gladenbach

Planungsbüro Verkehrsalternative Rad plus zu Fuß gehen (VAR+) - Dipl.-Ing. Uwe Petry



- Verschiedene bauliche und markierungstechnische Lösungen möglich
- Begleitende Öffentlichkeitsarbeit sinnvoll (Welche Regeln gelten hier?)

3. Beispielhafte Maßnahmenvorschläge Gladenbach

Planungsbüro Verkehrsalternative Rad plus zu Fuß gehen (VAR+) - Dipl.-Ing. Uwe Petry



Fahrradfreundliche StVO-Beschilderung



Land- und forstwirtschaftl. Verkehr frei



Ammenhäuser Straße, Gladenbach

Foto: VAR+

3. Beispielhafte Maßnahmevorschläge Gladenbach

Planungsbüro Verkehrsalternative Rad plus zu Fuß gehen (VAR+) - Dipl.-Ing. Uwe Petry



Adolf-Theis-Straße, Gladenbach

Foto: VAR+



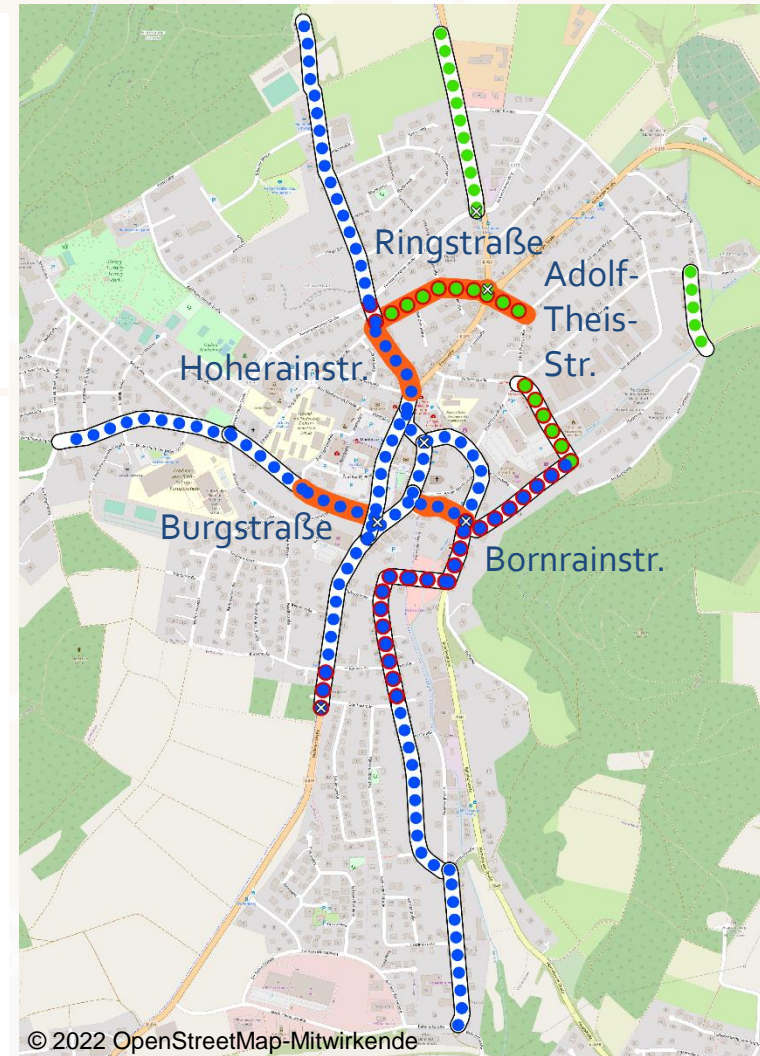
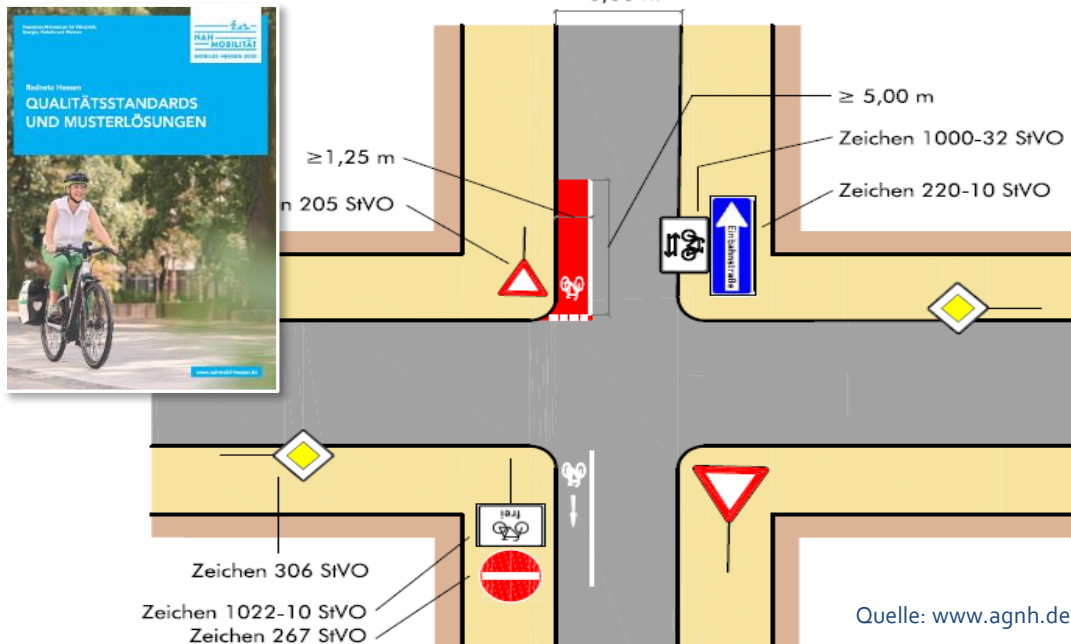
Schlachthausweg, Gladenbach

Foto: VAR+

3. Beispielhafte Maßnahmevorschläge Gladenbach

Planungsbüro Verkehrsalternative Rad plus zu Fuß gehen (VAR+) - Dipl.-Ing. Uwe Petry

- Öffnung von Einbahnstraßen für Zweirichtungsverkehr (Rad)
- Vermeidung von Umwegen
- Nutzung von Nebenstraßen ermöglichen
- I.d.R. ab 3 m Fahrgassenbreite möglich

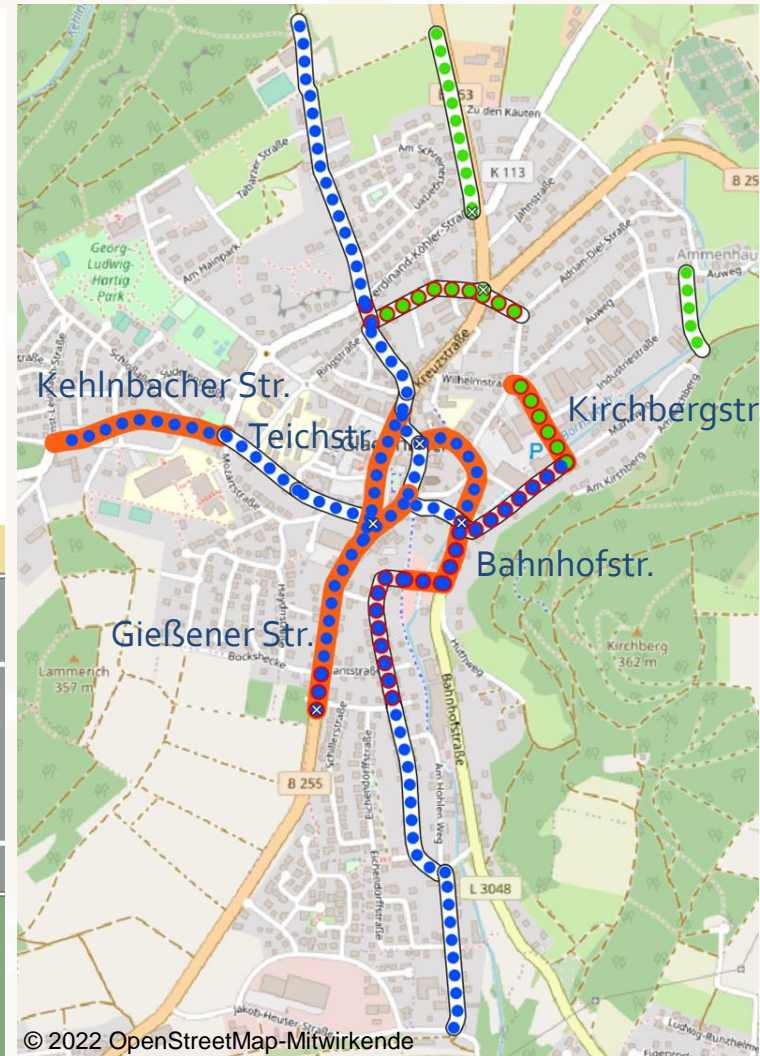
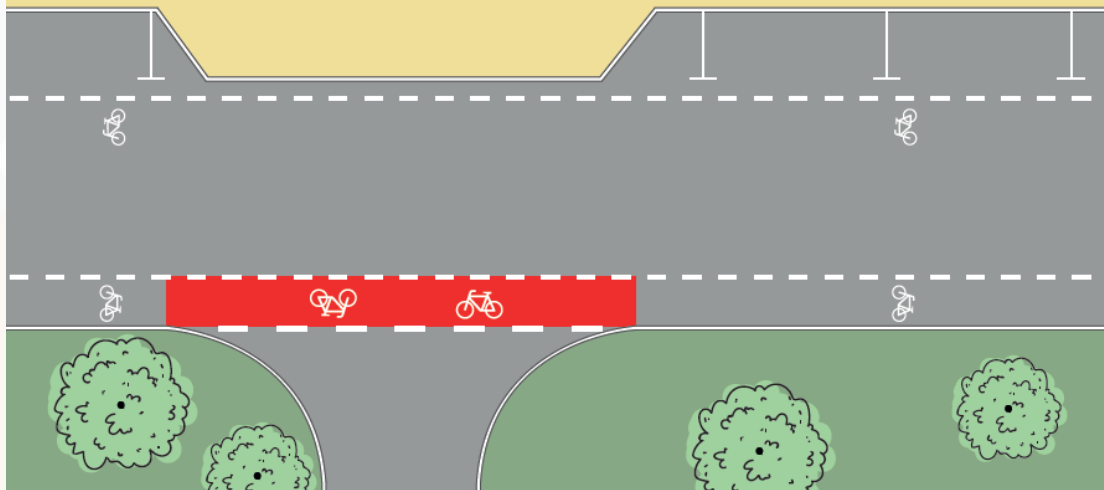


3. Beispielhafte Maßnahmenvorschläge Gladenbach

Planungsbüro Verkehrsalternative Rad plus zu Fuß gehen (VAR+) - Dipl.-Ing. Uwe Petry

- Ertüchtigung von Hauptverkehrsstraßen
- Markierung von Schutzstreifen
- Sicherheitstrennstreifen zu Parkständen
- Bei mangelnder Breite einseitig
- Dürfen von Kfz befahren werden (nicht regelhaft)
- Furtmarkierungen vor Einmündungen

Darstellung: VAR+



3. Beispielhafte Maßnahmenvorschläge Gladenbach

Planungsbüro Verkehrsalternative Rad plus zu Fuß gehen (VAR+) - Dipl.-Ing. Uwe Petry

- Bei mangelnder Breite einseitig
- Örtliche Begebenheiten beachten
- Schutzstreifen bergauf markieren
- Optional Markierung von Fahrradpiktogrammen / Piktogramm- / Pfeilkombinationen in Gegenrichtung



Gießener Straße, Gladenbach
Foto: von thetornado76 via mapillary.com CC BY-SA

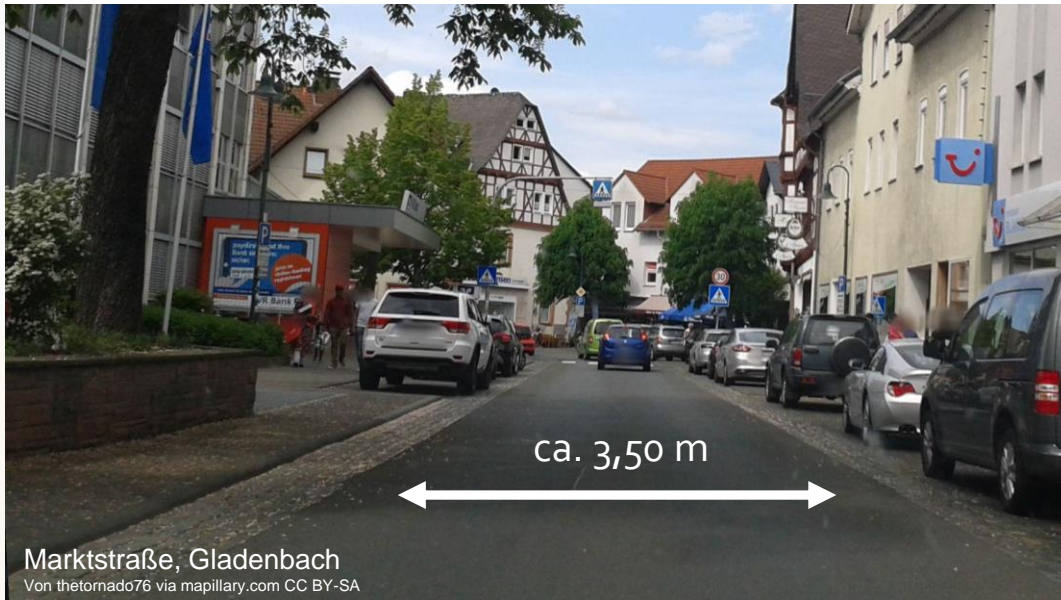
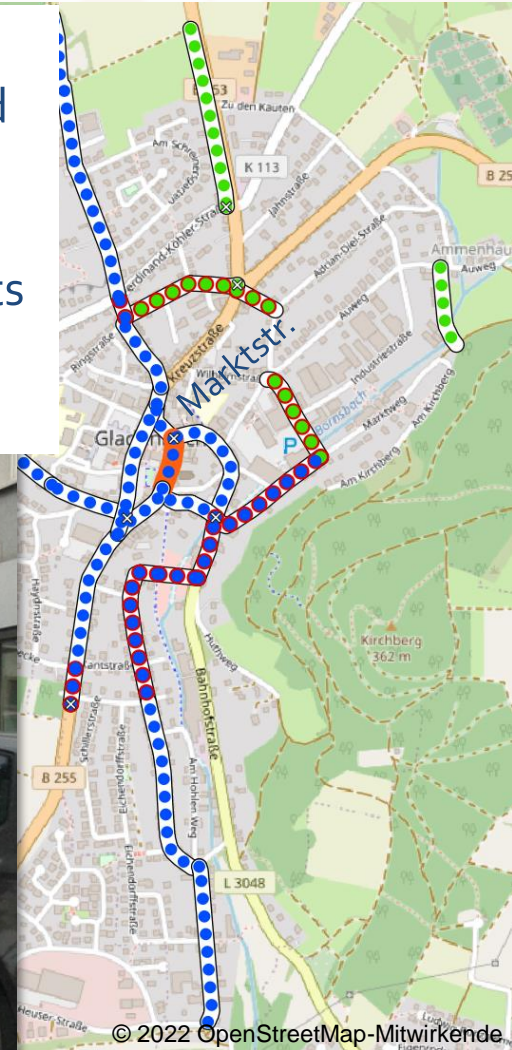


Parkstraße, Wiesloch
Foto: VAR+

3. Beispielhafte Maßnahmenvorschläge Gladenbach

Planungsbüro Verkehrsalternative Rad plus zu Fuß gehen (VAR+) - Dipl.-Ing. Uwe Petry

- Verkehrszeichen 277.1: „Verbot des Überholens von einspurigen Fahrzeugen für mehrspurige Kraftfahrzeuge und Krafträder mit Beiwagen“
- Verhinderung von zu geringen Überholabständen
- Vorgeschriebener Überholabstand innerorts: 1,5 m (außerorts 2,0 m)
- Enge Straßen, hohe Interaktion mit Fußverkehr



Marktstraße, Gladenbach
Von thetornado76 via mapillary.com CC BY-SA



Vielen Dank für Ihre
Aufmerksamkeit.
Haben Sie noch
Fragen?

M.A. Tobias Tengler

Planungsbüro **VAR+**

Riedeselstraße 48

64283 Darmstadt

Tel.: 06151 - 10 19 10 5

Fax: 06151 - 66 03 71

Mobil: 0173 9 311 322

E-Mail: uwe.petry@varplus.de

Homepage: www.varplus.de

Parkstraße, Wiesloch

Foto: VAR+