



## Radwegeforum Marburg

Annett Nusch

Fachdezernentin Planung Westhessen, B49 Wetzlar

Marburg, den 25.03.2021

Hessen Mobil  
Straßen- und Verkehrsmanagement

HESSEN



# Hessen Mobil seit 2021 mit drei Abteilungen

## Planung und Bau

Hinter Straßenplanung und -bau verbergen sich komplexe Konzepte und Prozesse. Die Belange von Infrastruktur, betroffenen BürgerInnen und der Umwelt müssen in Einklang gebracht werden. Unsere Straßen werden so sicher, umweltfreundlich und wirtschaftlich wie möglich gebaut und betrieben.

## Betrieb und Verkehr

Hessen Mobil trägt auf den Bundes-, Landes- und Kreisstraßen maßgeblich dazu bei, dass der Verkehr dort sicher und mit möglichst wenigen Behinderungen abläuft. Dabei müssen eine Vielzahl an Aufgaben erledigt werden: Straßenschäden werden gesichert und beseitigt, Straßenabläufe gereinigt, Gehölze geschnitten und umgeknickte Bäume entfernt. Maßnahmen wie Lichtsignalanlagen optimieren den Verkehrsfluss und sorgen für Sicherheit an belasteten Knotenpunkten.

## NEUER FOKUS

## Radwege und Mobilität

Dem Leitmotiv der hessischen Verkehrspolitik folgend soll die Verkehrswende weiterhin vorangetrieben werden. Hierfür wurde bei der Neuausrichtung von Hessen Mobil die neue Abteilung „Mobilität und Radverkehr“ eingerichtet. Mit dieser Abteilung legen wir nun ein größeres Augenmerk auf die unterschiedlichen Verkehrsarten und deren Vernetzung. Die Einrichtung der Abteilung ist Ausdruck eines ganzheitlichen Mobilitätsverständnisses. Sie ist ein weiterer Schritt hin zur Vernetzung aller Verkehrsarten und demonstriert, dass Hessen Mobil alle Verkehrsteilnehmenden und ihre Sicherheit im Blick hat. Themenschwerpunkte sind Netzkonzepte, Radverkehr, Wirtschaftsverkehr, Nahmobilität, ÖPNV, Verkehrssicherheit und die Beratung von Verkehrs-/Aufgabenträgern.

Quelle:  
Infolyer Hessen Mobil 12/2020



# 2020: Einrichtung Task Force Radwege an zwei Standorten (DA+MR)

---

## Task Force Radwege bei Hessen Mobil

„Ein Radweg ist vergleichbar mit einer Straße. Ihn zu bauen, erfordert nicht nur Asphalt, sondern auch Planung und Baurecht – und damit auch ausreichend Personal zur Umsetzung: Darum wird es bei Hessen Mobil erstmals eine Gruppe von Planerinnen und Planern geben, die sich ausschließlich um Radverkehr kümmern. Dazu wurden bei Hessen Mobil eigens acht neue Stellen geschaffen. Darüber hinaus wird die Unterstützung der Kommunen im Rahmen der Förderung mit zwei zusätzlichen Stellen bei Hessen Mobil ausgebaut und im Ministerium stärken wir das Thema Radverkehr ebenfalls mit zwei zusätzlichen Stellen“, kündigte Al-Wazir an.

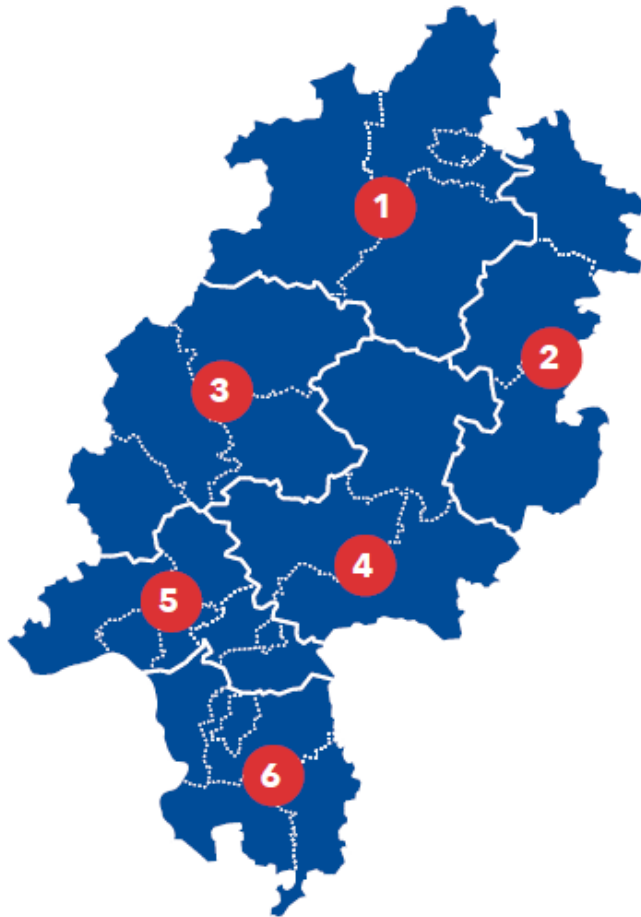
Prof. **Gerd Riegelhuth**, Präsident von Hessen Mobil, ergänzte: „Zusätzlich zu den acht neuen Stellen werden wir seitens Hessen Mobil weitere zehn Stellen bereitstellen: Damit werden wir eine neue, 18-köpfige Task Force Radwege einrichten, um die Planung von Radwegen deutlich voran zu bringen. Damit platzieren wir die Unterstützung des Themas Nahmobilität auch organisatorisch bei Hessen Mobil. Hessen Mobil ist schon jetzt weit mehr als nur eine Straßenbauverwaltung und wird in Zukunft zusätzlich zur Verantwortung für Bundes- und Landesstraßen nicht nur die wachsende Förderung von Bus- und Bahninfrastruktur abwickeln, sondern auch den Radverkehr stärker fördern.“

Auszug aus der Homepage von Hessen Mobil

<https://mobil.hessen.de/mobilit%c3%a4t/radwege/mehr-geld-und-mehr-personal-f%c3%bc-radwege>



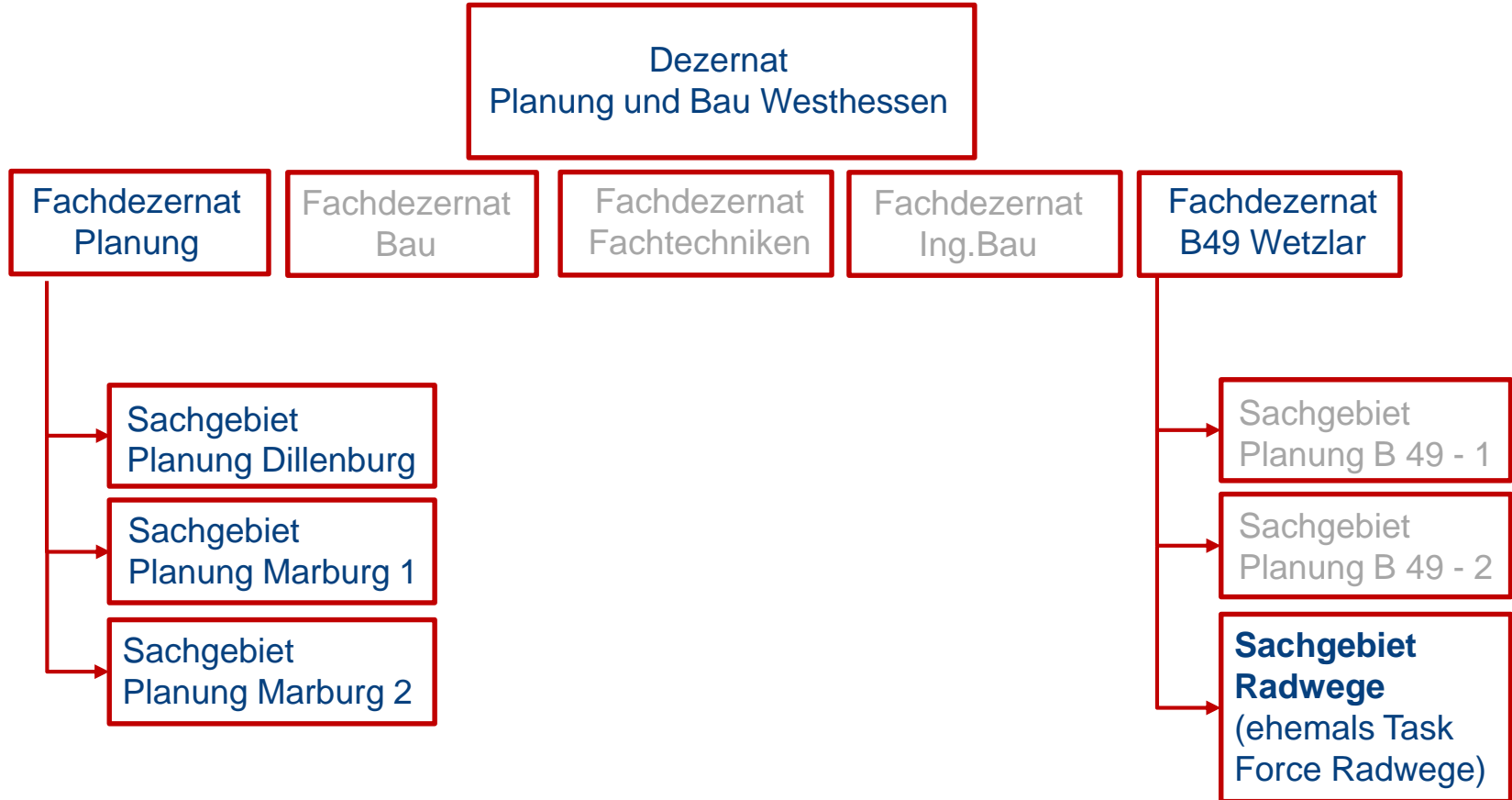
# Operative Aufgabenerledigung erfolgt in den Regionen



- 1** Kassel (Stadt und Landkreis), Schwalm-Eder, Waldeck-Frankenberg  
Nordhessen
- 2** Fulda, Hersfeld-Rotenburg, Werra-Meißner  
Osthessen
- 3** Gießen, Lahn-Dill, Limburg-Weilburg, Marburg-Biedenkopf  
Westhessen
- 4** Main-Kinzig, Vogelsberg, Wetterau  
Mittelhessen
- 5** Frankfurt, Hochtaunus, Main-Taunus, Offenbach (Stadt und Landkreis), Rheingau-Taunus, Wiesbaden  
Rhein/ Main
- 6** Bergstraße, Darmstadt-Dieburg, Darmstadt, Groß-Gerau, Odenwald  
Südhessen



# 2021: Task Force Radwege wird Sachgebiet Radwege



# aktueller Stand: Das Sachgebiet Radwege am Standort Marburg

---

Leitung des Sachgebietes: Sebastian Lauer (seit 10/2020)  
(M.Sc. Landschaftsarchitektur und Landschaftsplanung)

im Team: 4 Bauingenieur\*Innen  
1 Landespfleger  
ab 1.04. zzgl. eine Werkstudentin

## Bearbeitung von

- ca. 17,5 km Radwegeplanung im Landkreis Marburg-Biedenkopf
- zzgl. ca. 35 km Radwegeplanung aus Westhessen und Nordhessen

## Zusätzlich Unterstützung von neun Kommunen bei (im Rahmen der Sanierungsoffensive Radwege)

- ca. 10 km Radwegeplanung im Landkreis Marburg-Biedenkopf
- zzgl. ca. 10 km Radwegeplanung aus Westhessen und Nordhessen



# Radwegeplanung Hessen Mobil Landkreis Marburg-Biedenkopf

Stand 25.03.2021

Hessen Mobil  
Straßen- und Verkehrsmanagement



Radwegeprojekte  
im Landkreis  
Marburg-Biedenkopf

08.03.2021    gez.: Marold    M 1 : 150.000



— Planung durch Hessen Mobil

— Planung der Sanierungsoffensive Radwege

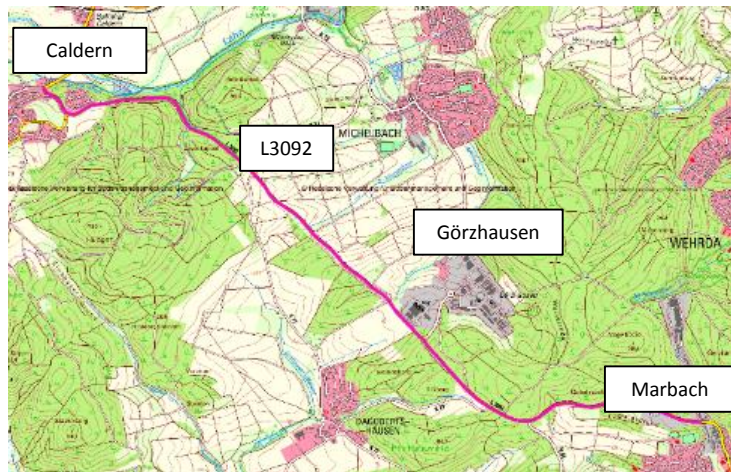
# Radwegeplanung Hessen Mobil Landkreis Marburg-Biedenkopf

Ort / Lage	Landesstraße / Bundesstraße	Länge in ca. km	Planungsstand aktuell	geplanter Termin zur Einleitung des Baurechts
Lahntal/ Göttingen – Cölbe	B 62	3,0 km	Voruntersuchung	IV. Quartal 2022
Dautphetal/ Herzhausen – Mornshausen	B 453	0,6 km	Vorentwurf	I. Quartal 2021
Kirchhain – B 454	B 454	1,6 km	Vorentwurf	IV. Quartal 2021
Lohra/ Damm – Weimar/ Niederwalgern	L 3061	2,8 km	Voruntersuchung	II. Quartal 2022
Amönau – Wetter	L 3091	0,8 km	Vorentwurf	I. Quartal 2021
Lahntal/ Caldern	L 3092	0,6 km	Voruntersuchung	IV. Quartal 2021
Marburg Lahnberge	L 3092	3,9 km	Voruntersuchung	III. Quartal 2022
Marburg/ Marbach – Lahntal/ Caldern	L 3092	7,1 km	Voruntersuchung	III. Quartal 2023
Cappel – Beltershausen	L 3125	2,5 km	Vorentwurf	III. Quartal 2021





## Ausgewähltes Beispiel: Neubau eines Radwegs zur Entflechtung der Verkehre auf der L 3092 zwischen Marburg/ Marbach und Lahntal/ Caldern



### Aktueller Planungsstand:

- Ermittlung der Grundlagen
- Beginn der Voruntersuchung
  
- vsl. weitestgehend unselbständige Führung (parallel zur L 3092), teilweise Führung auf vorhandenen Wirtschaftswegen
- Länge des Neubauabschnittes: ca. 7,1 km, Ausbaubreite bis zu 3,0 m

# Zusatzprojekte Sanierungsoffensive Radwege

Bei Projekten der Sanierungsoffensive Radwege übernehmen die Kommunen in Abstimmung mit Hessen Mobil die Planung bis zur Ausführungsreife.

Nach Abschluss der Planung wird ein Teil der Projekte wieder an Hessen Mobil zur baulichen Umsetzung gegeben.

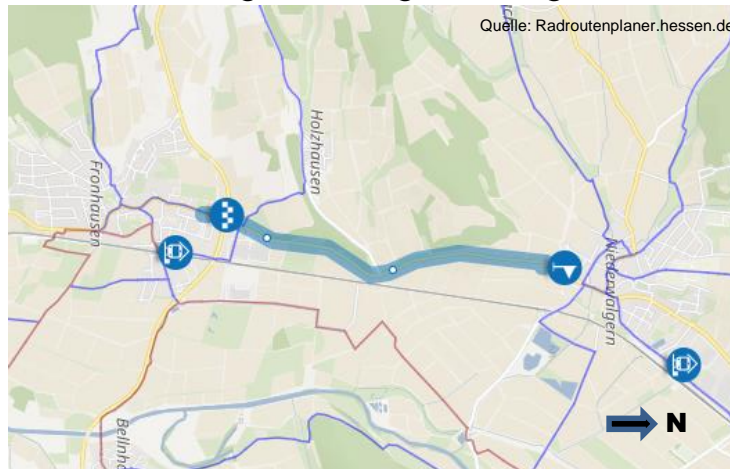
Ort / Lage	Landesstraße / Bundesstraße	Länge in ca. km	Planungsstand aktuell	Kooperation mit Kommune
Albshausen – Josbach	B 3	5,7 km	Voruntersuchung	Wohratal
Lahntal – Sterzhausen	B 62	1,8 km	Voruntersuchung	Lahntal
Eisemroth – Hartenrod	L 3050	4,0 km	Voruntersuchung	Bad Endbach und Siegbach
Fronhausen – Niederwalgern	L 3093	3,3 km	Voruntersuchung	Weimar und Fronhausen
Fronhausen – Wenkbach	L 3093	0,8 km	Voruntersuchung	Weimar



# Zusatzprojekte Sanierungsoffensive Radwege

## Ausgewähltes Beispiel: L 3093 Rad- und Gehweg Fronhausen – Niederwalgern Lage: Gemeinden Fronhausen und Weimar

Entflechtung der L 3093 zwischen Fronhausen und Weimar/ Niederwalgern mit Anschluss an die Radverbindung Richtung Marburg



### Aktueller Planungsstand:

- Abschluss einer Planungsvereinbarung mit den Gemeinden Fronhausen und Weimar im Mai 2020
- Federführende Bearbeitung durch die Gemeinde Fronhausen
- Abschluss der einzelnen Phasen mit Unterstützung und Prüfung durch Hessen Mobil
- überwiegend selbstständige Führung auf vorhandenem Wirtschaftsweg/ Wegeparzellen = Herstellungsrادweg → Ausbaubreite 3,00 m, Gesamtlänge: ca. 3,3 km



**Danke !**



## Kontakt

	Hessen Mobil Straßen- und Verkehrsmanagement
<b>Organisations- einheit</b>	Fachdezernat Planung Westhessen Fachdezernat B49 Wetzlar
<b>Adresse</b>	Raiffeisenstraße 7 35043 Marburg
<b>Referent/in</b>	Annett Nusch - Fachdezernentin Sebastian Lauer - Sachgebietsleiter
<b>Kontakt</b>	<a href="mailto:annett.nusch@mobil.hessen.de">annett.nusch@mobil.hessen.de</a> <a href="mailto:sebastian.lauer@mobil.hessen.de">sebastian.lauer@mobil.hessen.de</a>

