

Quelle: Vorbeigeschaut - Martin Lossau, Gladenbach

Radverkehrskonzept | Gladenbach - Kernstadt

# ÖFFENTLICHER AUFTAKT

Rathaus Gladenbach,  
23.06.2021

RVK | Gladenbach - Kernstadt

# Tagesordnung

**TOP 1 – Tagesordnung mit kurzer Vorstellung**

**TOP 2 – Begrüßung durch Bürgermeister Peter Kremer**

**TOP 3 – Ausgangslage und Hintergrund (Herr Meyer)**

**TOP 4 – Grundsätze der Radverkehrsplanung**

**TOP 5 – Erste Analyseergebnisse**

**TOP 6 – Diskussion und Abstimmung**

**TOP 7 – Bürgerdialog Online**

Planungsbüro Verkehrsalternative Rad plus zu Fuß gehen (VAR+) - Ingenieure für Städtebau und Architektur (iSA)

Hier bitten wir Sie um Ihre Meinung:

1) Wie beurteilen Sie die Mobilitätssituation in Gladenbach?

	sehr gut (80 - 100)	gut (60 - 80)	befriedigend (40 - 60)	genügend (20 - 40)	nicht genü- gend ( 20 - 0)
für zu Fuß Gehende	<input type="checkbox"/>	<input type="checkbox"/>	<input type="checkbox"/>	<input type="checkbox"/>	<input type="checkbox"/>
für <u>Radfahrende</u>	<input type="checkbox"/>	<input type="checkbox"/>	<input type="checkbox"/>	<input type="checkbox"/>	<input type="checkbox"/>
für den öffentlichen Verkehr	<input type="checkbox"/>	<input type="checkbox"/>	<input type="checkbox"/>	<input type="checkbox"/>	<input type="checkbox"/>
für Pkw	<input type="checkbox"/>	<input type="checkbox"/>	<input type="checkbox"/>	<input type="checkbox"/>	<input type="checkbox"/>

2) Wie beurteilen Sie das aktuelle Radverkehrsnetz in Gladenbach?

sehr gut (80 - 100)	gut (60 - 80)	befriedigend (40 - 60)	genügend (20 - 40)	nicht genügend ( 20 - 0)
<input type="checkbox"/>	<input type="checkbox"/>	<input type="checkbox"/>	<input type="checkbox"/>	<input type="checkbox"/>

3) Wie beurteilen Sie die aktuellen Parkmöglichkeiten für Fahrräder in der Kernstadt von Gladenbach?

sehr gut (80 - 100)	gut (60 - 80)	befriedigend (40 - 60)	genügend (20 - 40)	nicht genügend ( 20 - 0)
<input type="checkbox"/>	<input type="checkbox"/>	<input type="checkbox"/>	<input type="checkbox"/>	<input type="checkbox"/>

## Kleine Umfrage



## TOP 2 – Begrüßung durch Bürgermeister Peter Kremer

Planungsbüro Verkehrsalternative Rad plus zu Fuß gehen (VAR+) - Ingenieure für Städtebau und Architektur (iSA)



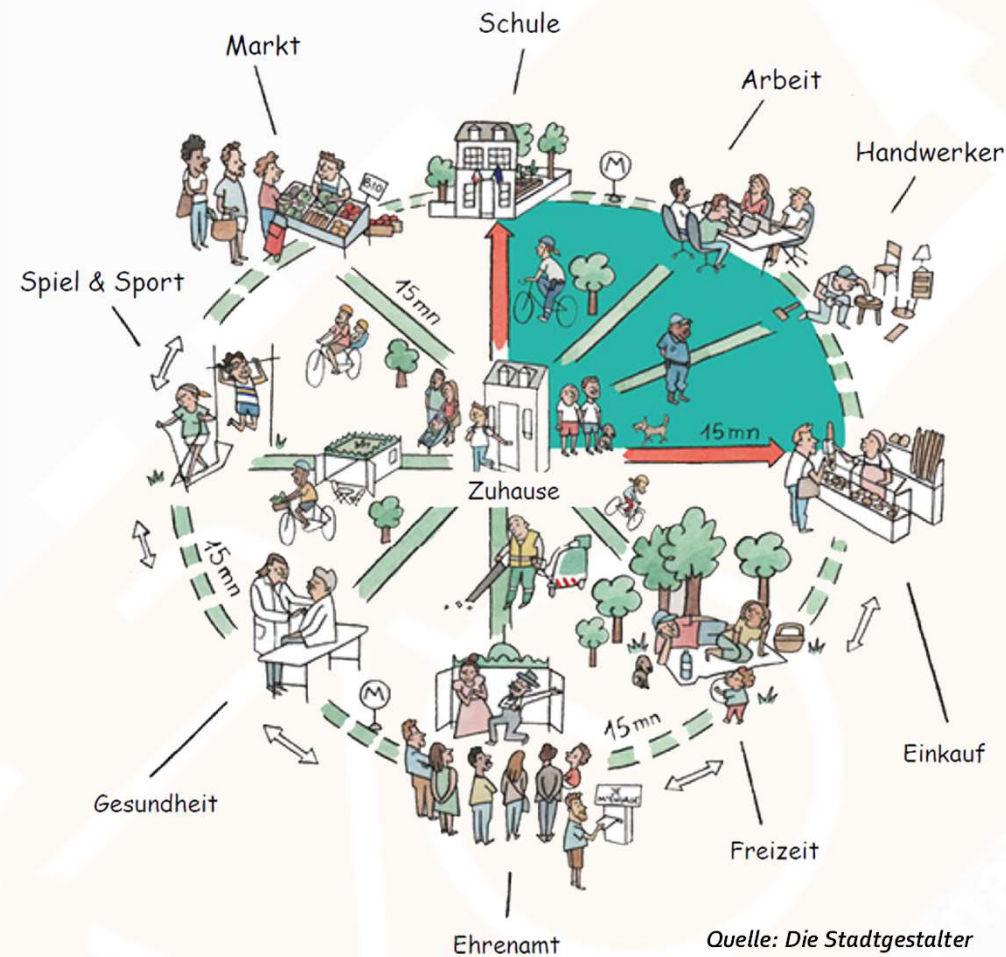
Quelle: Oberhessische Presse vom 20.07.2020

## TOP 3: Hintergrund und Zielsetzung

**Thomas Meyer**  
**Landkreis Marburg-Biedenkopf**



Planungsbüro Verkehrsalternative Rad plus zu Fuß gehen (VAR+) - Ingenieure für Städtebau und Architektur (iSA)



# TOP 4: Grundsätze der Radverkehrsplanung

## Quellen und Ziele in einem Netz

Planungsbüro Verkehrsalternative Rad plus zu Fuß gehen (VAR+) - Ingenieure für Städtebau und Architektur (iSA)



Gladenbach Ferdinand-Köhler-Straße, Quelle: ISA

# TOP 4: Grundsätze der Radverkehrsplanung

## Fahrradabstellanlagen

Planungsbüro Verkehrsalternative Rad plus zu Fuß gehen (VAR+) - Ingenieure für Städtebau und Architektur (ISA)

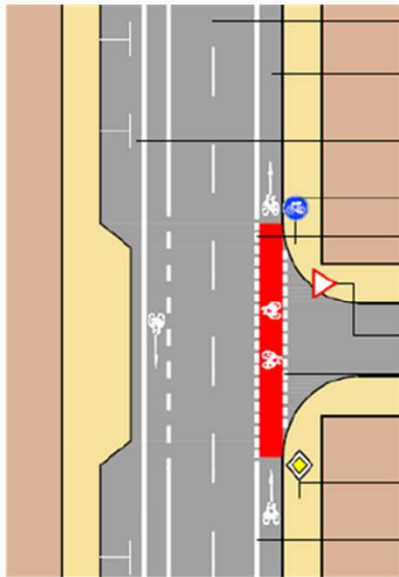


# TOP 4: Grundsätze der Radverkehrsplanung

## Schulisches Mobilitätsmanagement

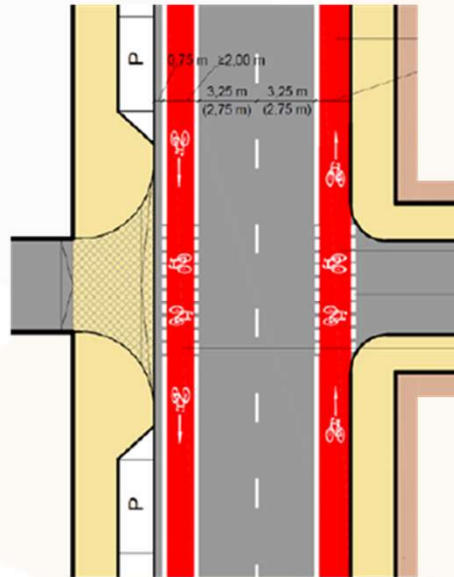
Planungsbüro Verkehrsalternative Rad plus zu Fuß gehen (VAR+) - Ingenieure für Städtebau und Architektur (iSA)





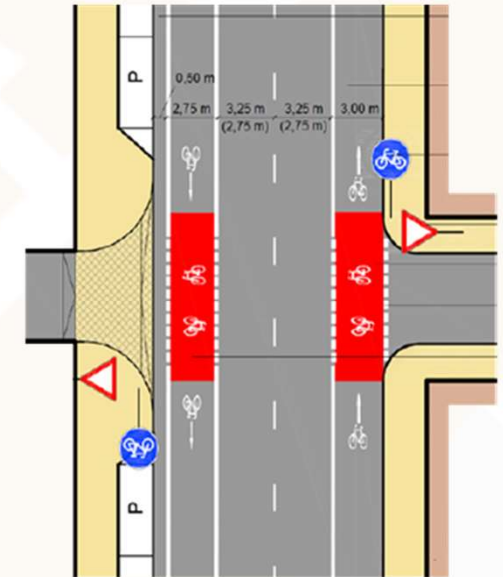
Quelle: Land Baden-Württemberg

ERA-Standard



Quelle: Planungsbüro VIA

Rad-Vorrangroute



Quelle: Baden-Württemberg

Radschnellwegstandard

## TOP 4: Grundsätze der Radverkehrsplanung

Abgestufte  
Qualitätsstandards

Pendlerrouren



zügiges Fahren  
zur Arbeit / zum Bahnhof

Basisrouren



Quelle: VAR+  
zwischen den Stadtteilen  
zur Schule / zum Einkaufen

Planungsbüro Verkehrsalternative Rad plus zu Fuß gehen (VAR+) - Ingenieure für Städtebau und Architektur (iSA)



## TOP 4: Grundsätze der Radverkehrsplanung

### Führungsformen

- Trennen
- Wahlfreie Führungen



VZ 237

VZ 240

VZ 241

Planungsbüro Verkehrsalternative Rad plus zu Fuß gehen (VAR+) - Ingenieure für Städtebau und Architektur (iSA)



## TOP 4: Grundsätze der Radverkehrsplanung

### Führungsformen

- Teilseparation (z. B. Schutzstreifen)
- Mischverkehr (z. B. Piktogrammkette)

Planungsbüro Verkehrsalternative Rad plus zu Fuß gehen (VAR+) - Ingenieure für Städtebau und Architektur (iSA)



## TOP 4: Grundsätze der Radverkehrsplanung

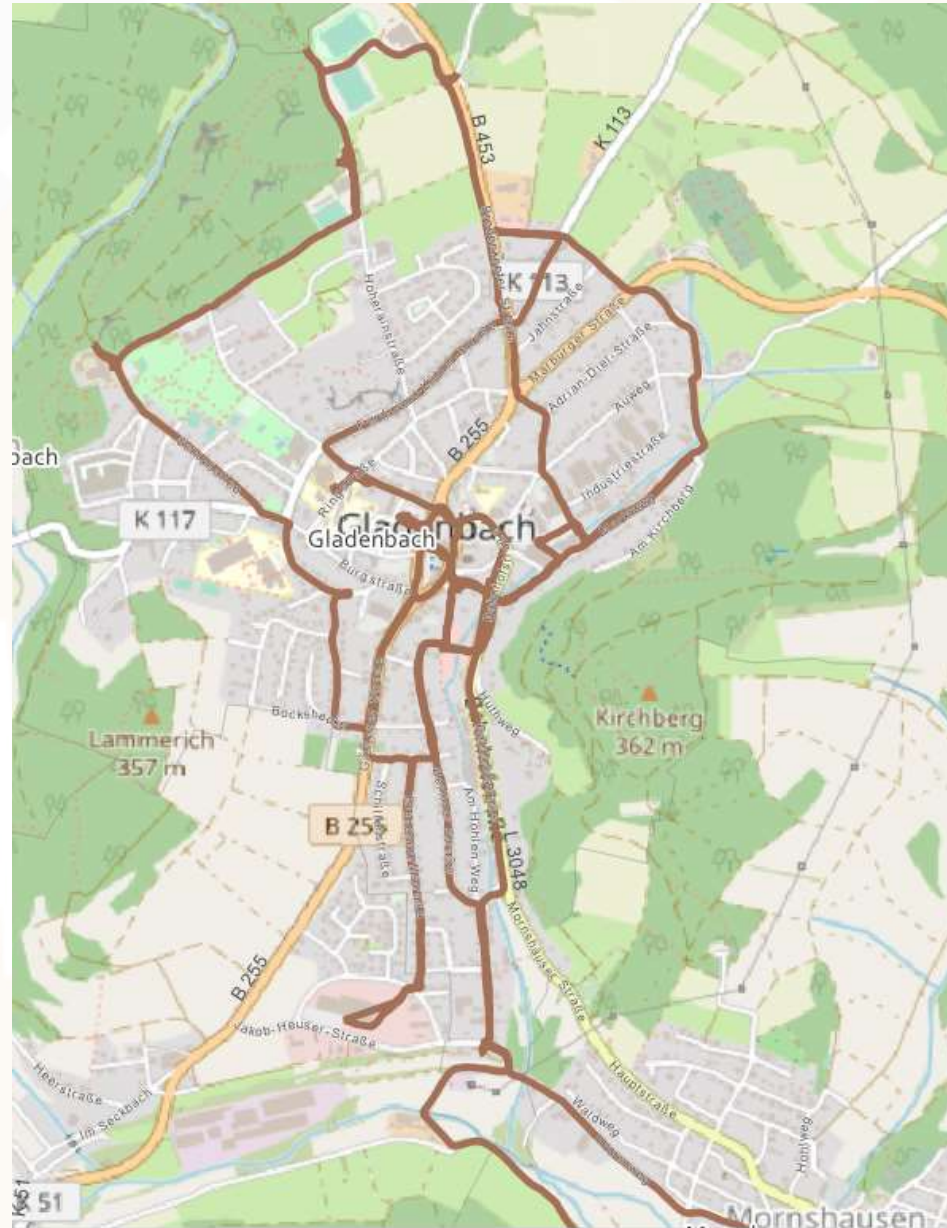
StVO-Novelle 20.04.2020

Radverkehrsrechte sichtbar machen und stärken

Planungsbüro Verkehrsalternative Rad plus zu Fuß gehen (VAR+) - Ingenieure für Städtebau und Architektur (iSA)

# TOP 5: Erste Analyseergebnisse

Track der Befahrung  
VAR+ / iSA  
14.12.2020



Planungsbüro Verkehrsalternative Rad plus zu Fuß gehen (VAR+) - Ingenieure für Städtebau und Architektur (iSA)

# Unfalldaten der Polizei 2014 – 2019



## TOP 5: Erste Analyseergebnisse

Planungsbüro Verkehrsalternative Rad plus zu Fuß gehen (VAR+) - Ingenieure für Städtebau und Architektur (iSA)



Gladenbach B255 – höhe Discounter, Quelle: VAR+

# TOP 5: Erste Analyseergebnisse

## Hauptstraße ohne Radverkehrsanlage

Planungsbüro Verkehrsalternative Rad plus zu Fuß gehen (VAR+) - Ingenieure für Städtebau und Architektur (iSA)



Gladenbach B255 Marktstraße, Quelle: VAR+

# TOP 5: Erste Analyseergebnisse

## Hauptstraße ohne Radverkehrsanlage

Planungsbüro Verkehrsalternative Rad plus zu Fuß gehen (VAR+) - Ingenieure für Städtebau und Architektur (iSA)





# TOP 5: Erste Analyseergebnisse

## Hauptstraße ohne Radverkehrsanlage

Planungsbüro Verkehrsalternative Rad plus zu Fuß gehen (VAR+) - Ingenieure für Städtebau und Architektur (iSA)



Gladenbach B453 - Biedenkopfer Straße, Quelle: VAR+

# TOP 5: Erste Analyseergebnisse

## Querungshilfen an Hauptverkehrsstraßen

Planungsbüro Verkehrsalternative Rad plus zu Fuß gehen (VAR+) - Ingenieure für Städtebau und Architektur (iSA)



Gladenbach Ammenhäuser Straße, Quelle: VAR+

# TOP 5: Erste Analyseergebnisse

## Fahrradfreundliche StVO-Beschilderung

Planungsbüro Verkehrsalternative Rad plus zu Fuß gehen (VAR+) - Ingenieure für Städtebau und Architektur (iSA)



# TOP 5: Erste Analyseergebnisse Öffnung von Einbahnstraßen

Planungsbüro Verkehrsalternative Rad plus zu Fuß gehen (VAR+) - Ingenieure für Städtebau und Architektur (iSA)



Gladenbach Hoherainstraße, Quelle: VAR+

# TOP 5: Erste Analyseergebnisse

## Öffnung von Einbahnstraßen

Planungsbüro Verkehrsalternative Rad plus zu Fuß gehen (VAR+) - Ingenieure für Städtebau und Architektur (iSA)



# TOP 5: Erste Analyseergebnisse

## Vorschlag: Fahrradstraße

Planungsbüro Verkehrsalternative Rad plus zu Fuß gehen (VAR+) - Ingenieure für Städtebau und Architektur (iSA)



Quelle: VAR+

# TOP 6: Diskussion und Abstimmung

Planungsbüro Verkehrsalternative Rad plus zu Fuß gehen (VAR+) - Ingenieure für Städtebau und Architektur (iSA)

Rathaus Gladenbach,  
23.06.2021

RVK | Gladenbach - Kernstadt

23



# *Vielen Dank für Ihre Aufmerksamkeit. Haben Sie noch Fragen?*

**Dipl.-Ing. Uwe Petry**

Planungsbüro **VAR+**

Riedeselstraße 48

64283 Darmstadt

Tel.: 06151 - 10 19 10 5

Fax: 06151 - 66 03 71

Mobil: 0173 9 311 322

E-Mail: [uwe.petry@varplus.de](mailto:uwe.petry@varplus.de)

Homepage: [www.varplus.de](http://www.varplus.de)

**Dipl.-Ing. (Univ.) Bernd Naßhan**

Planungsbüro **ISA**

Hauptstraße 44

67716 Heltersberg

Tel.: 06333 – 27598 0

Fax: 06333 – 27598 99

Mobil: 0176 229 67283

E-Mail: [b.naßhan@isa-ingenieure.de](mailto:b.naßhan@isa-ingenieure.de)

Homepage: [www.isa-heltersberg.de](http://www.isa-heltersberg.de)

*Quelle: Vorbeigeschaut - Martin Lossau, Gladenbach*

Planungsbüro Verkehrsalternative Rad plus zu Fuß gehen (VAR+) - Ingenieure für Städtebau und Architektur (iSA)





# Backup – Weitere Fotos zur Diskussion

Planungsbüro Verkehrsalternative Rad plus zu Fuß gehen (VAR+) - Ingenieure für Städtebau und Architektur (iSA)



# Backup – Weitere Fotos zur Diskussion

Planungsbüro Verkehrsalternative Rad plus zu Fuß gehen (VAR+) - Ingenieure für Städtebau und Architektur (iSA)

Rathaus Gladenbach,  
23.06.2021

RVK | Gladenbach - Kernstadt

26

