



Quelle: Stadt Kirchhain

Radverkehrskonzept | Kernstadt - Kirchhain

ÖFFENTLICHER AUFTAKT

Planungsbüro Verkehrsalternative Rad plus zu Fuß gehen (VAR+) - Ingenieure für Städtebau und Architektur (ISA)

Tagesordnung

TOP 1 – Tagesordnung mit kurzer Vorstellung

**TOP 2 – Zielsetzungen und Schwerpunkte
(Bürgermeister Herr Olaf Hausmann)**

TOP 3 – Ausgangslage und Hintergrund (Herr Meyer)

TOP 4 – Grundsätze der Radverkehrsplanung

TOP 5 – Erste Analyseergebnisse

TOP 6 – Diskussion und Abstimmung

TOP 7 – Bürgerdialog Online

Planungsbüro Verkehrsalternative Rad plus zu Fuß gehen (VAR+) - Ingenieure für Städtebau und Architektur (ISA)

Hier bitten wir Sie um Ihre Meinung:

1) Wie beurteilen Sie die Mobilitätssituation in Kirchhain?

	sehr gut (80 - 100)	gut (60 - 80)	befriedigend (40 - 60)	genügend (20 - 40)
für zu Fuß Gehende	<input type="checkbox"/>	<input type="checkbox"/>	<input type="checkbox"/>	<input type="checkbox"/>
für Radfahrende	<input type="checkbox"/>	<input type="checkbox"/>	<input type="checkbox"/>	<input type="checkbox"/>
für den öffentlichen Verkehr	<input type="checkbox"/>	<input type="checkbox"/>	<input type="checkbox"/>	<input type="checkbox"/>
für Pkw	<input type="checkbox"/>	<input type="checkbox"/>	<input type="checkbox"/>	<input type="checkbox"/>

Kleine Umfrage

Planungsbüro Verkehrsalternative Rad plus zu Fuß gehen (VAR+) - Ingenieure für Städtebau und Architektur (ISA)



TOP 2: Zielsetzungen und Schwerpunkte

Bürgermeister
Herr Olaf
Hausmann

Planungsbüro Verkehrsalternative Rad plus zu Fuß gehen (VAR+) - Ingenieure für Städtebau und Architektur (ISA)

Bürgerhaus Kirchhain,
17.06.2021

RVK | Kirchhain - Kernstadt

4





Quelle: Oberhessische Presse vom 20.07.2020

TOP 3: Ausgangslage und Hintergrund

Thomas Meyer
Landkreis Marburg-Biedenkopf



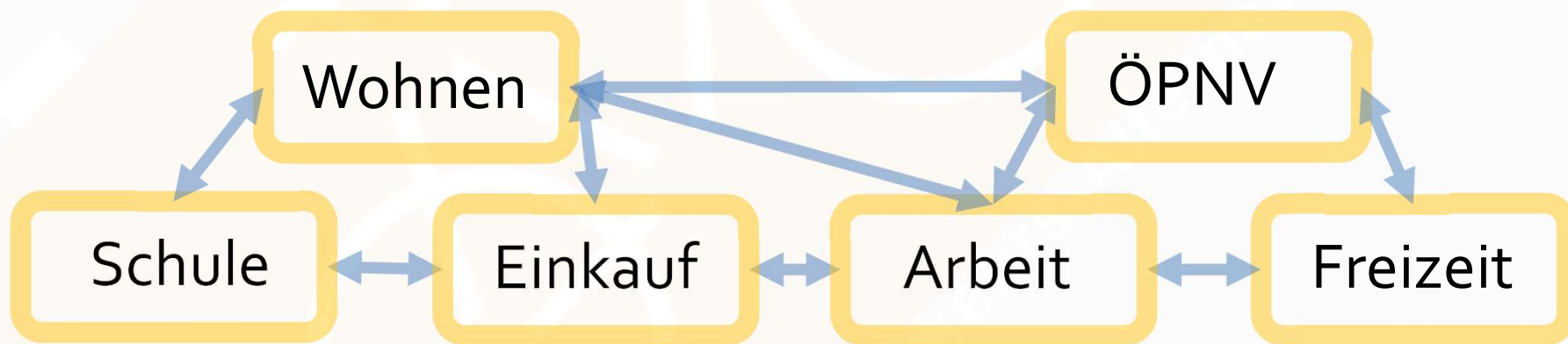
Planungsbüro Verkehrsalternative Rad plus zu Fuß gehen (VAR+) - Ingenieure für Städtebau und Architektur (ISA),



Quelle: VAR+

TOP 4: Grundsätze der Radverkehrsplanung

Quellen und Ziele in einem Netz



Planungsbüro Verkehrsalternative Rad plus zu Fuß gehen (VAR+) - Ingenieure für Städtebau und Architektur (iSA)



Quelle: VAR+

TOP 4: Grundsätze der Radverkehrsplanung

Fahrradabstellanlagen

Planungsbüro Verkehrsalternative Rad plus zu Fuß gehen (VAR+) - Ingenieure für Städtebau und Architektur (iSA)

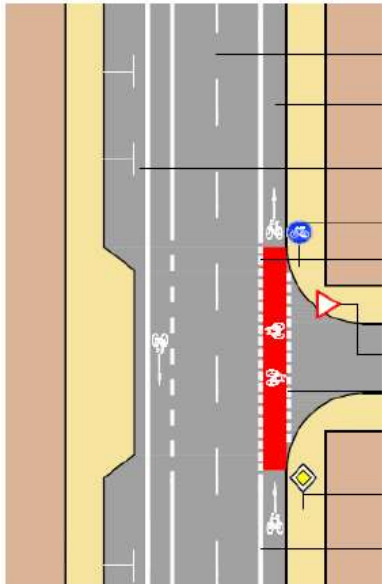


Quelle: Stadt Kirchhain | AWS Schule

TOP 4: Grundsätze der Radverkehrsplanung

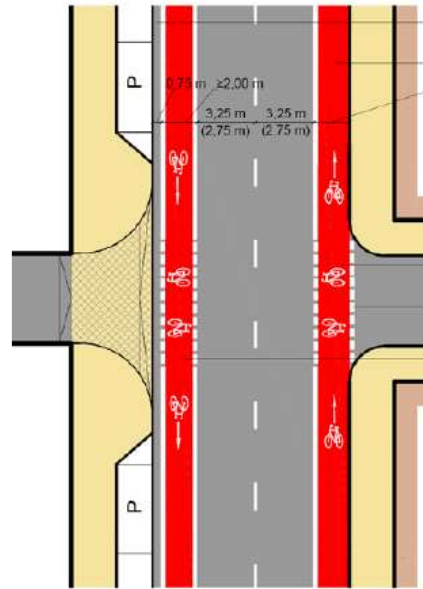
Schulisches Mobilitätsmanagement

Planungsbüro Verkehrsalternative Rad plus zu Fuß gehen (VAR+) - Ingenieure für Städtebau und Architektur (ISA)



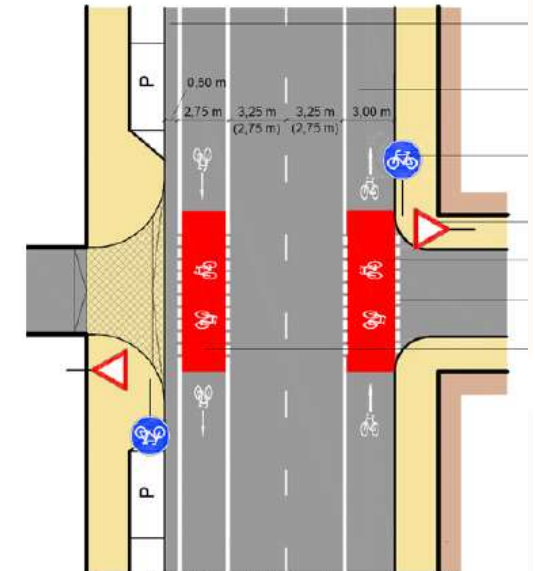
Quelle Land Baden-Württemberg

ERA-Standard



Quelle Planungsbüro VIA

Rad-Vorrangroute



Quelle Land Baden-Württemberg

Radschnellwegstandard

TOP 4: Grundsätze der Radverkehrsplanung

Abgestufte
Qualitätsstandards

Pendler Routen



zügiges Fahren
zur Arbeit / zum Bahnhof

Basisrouten



Quelle: VAR+
zwischen den Stadtteilen
zur Schule / zum Einkaufen

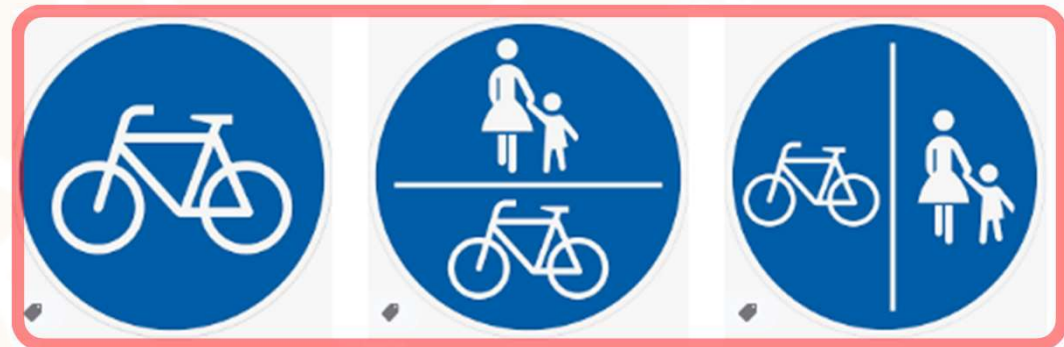
Planungsbüro Verkehrsalternative Rad plus zu Fuß gehen (VAR+) - Ingenieure für Städtebau und Architektur (iSA)



TOP 4: Grundsätze der Radverkehrsplanung

Führungsformen

- Trennen
- Wahlfreie Führungen



Planungsbüro Verkehrsalternative Rad plus zu Fuß gehen (VAR+) - Ingenieure für Städtebau und Architektur (ISA)



Quelle: VAR+

TOP 4: Grundsätze der Radverkehrsplanung

Führungsformen

- Teilseparation (z. B. Schutzstreifen)
- Mischverkehr (z. B. Piktogrammkette)

Planungsbüro Verkehrsalternative Rad plus zu Fuß gehen (VAR+) - Ingenieure für Städtebau und Architektur (ISA)



TOP 4: Grundsätze der Radverkehrsplanung

StVO-Novelle 20.04.2020

Radverkehrsrechte sichtbar machen und stärken

Planungsbüro Verkehrsalternative Rad plus zu Fuß gehen (VAR+) - Ingenieure für Städtebau und Architektur (ISA)

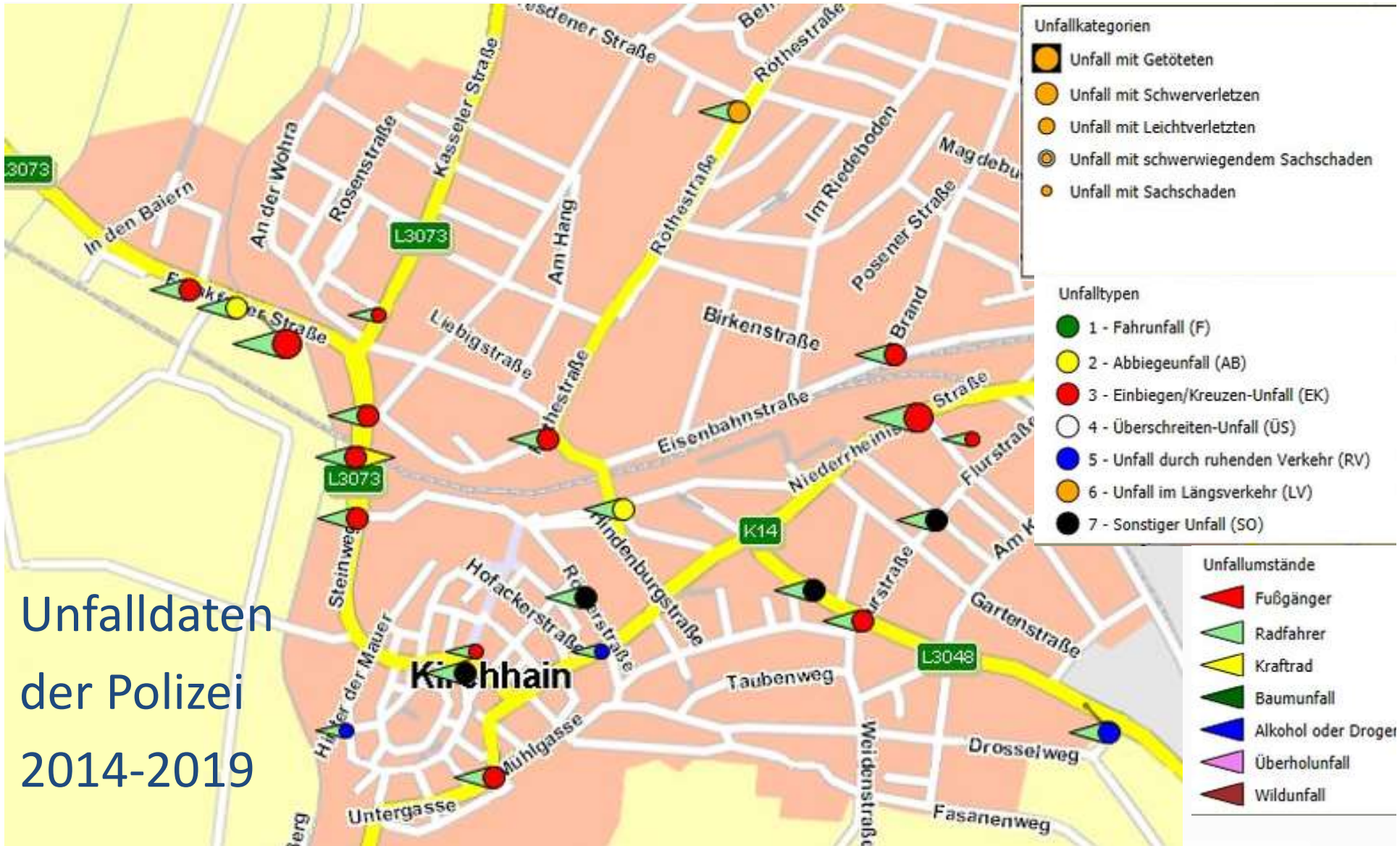
Tracks der Befahrung

VAR+

15.03.2021



TOP 5: Erste Analyseergebnisse



Unfalldaten
der Polizei
2014-2019

TOP 5: Erste Analyseergebnisse

Planungsbüro Verkehrsalternative Rad plus zu Fuß gehen (VAR+) - Ingenieure für Städtebau und Architektur (iSA)



TOP 5: Erste Analyseergebnisse

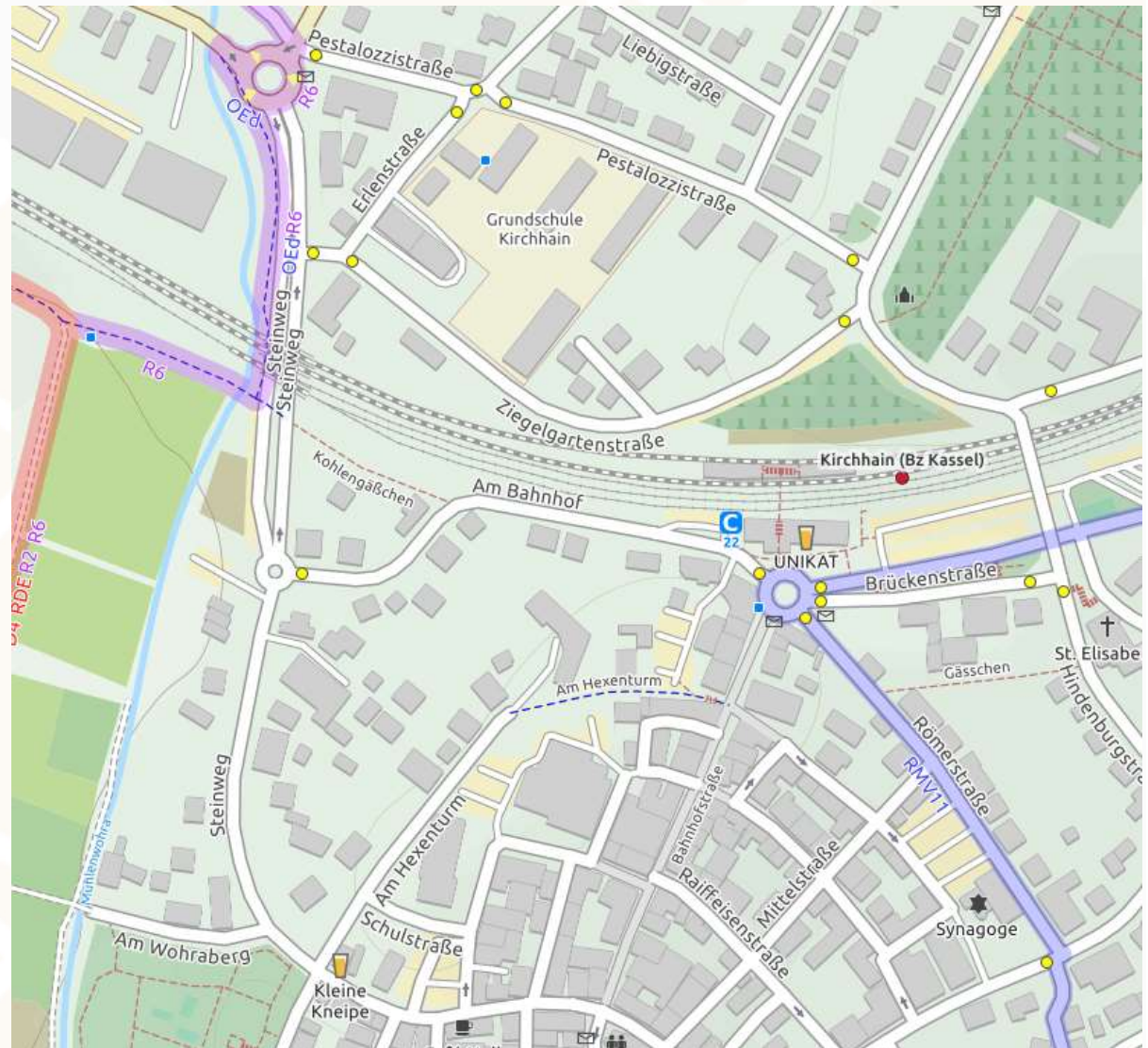
Bahnhof – Multimodale Schnittstelle und das Tor zur Stadt

Planungsbüro Verkehrsalternative Rad plus zu Fuß gehen (VAR+) - Ingenieure für Städtebau und Architektur (ISA)

TOP 5: Erste Analyseergebnisse

Bahnhoferschließung

- Fahrradpiktogramme im Kreisverkehr
- Fahrradabstellanlagen ausbauen



Planungsbüro Verkehrsalternative Rad plus zu Fuß gehen (VAR+) - Ingenieure für Städtebau und Architektur (ISA)

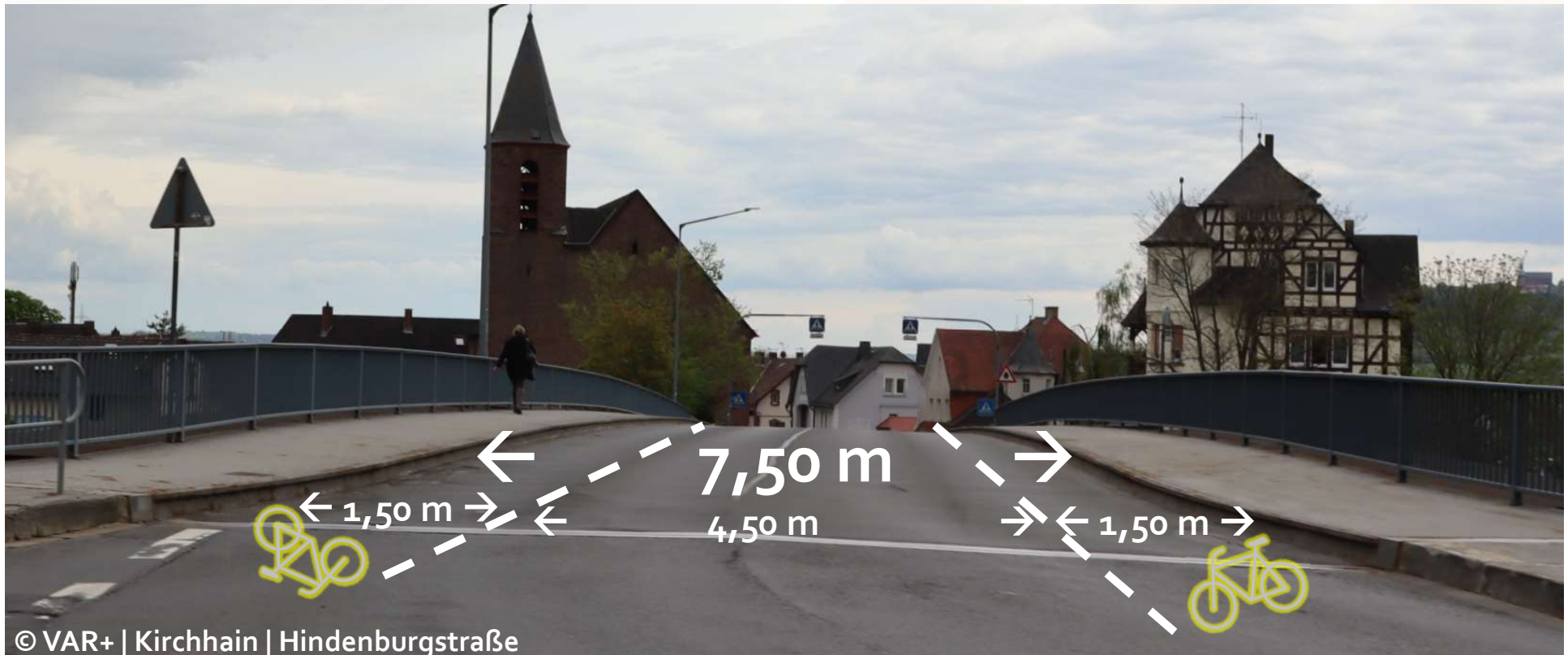


TOP 5: Analyseergebnisse

Attraktivierung der Querungstellen der Bahnlinie



Planungsbüro Verkehrsalternative Rad plus zu Fuß gehen (VAR+) - Ingenieure für Städtebau und Architektur (ISA)



TOP 5: Analyseergebnisse

Attraktivierung der Querungstellen der Bahnlinie

Planungsbüro Verkehrsalternative Rad plus zu Fuß gehen (VAR+) - Ingenieure für Städtebau und Architektur (ISA)



© VAR+ | Kirchhain - Hofackerstraße

TOP 5: Erste Analyseergebnisse

Radverkehrsgerechte StVO - Einbahnstraßen
in Gegenrichtung für den Radverkehr öffnen

Planungsbüro Verkehrsalternative Rad plus zu Fuß gehen (VAR+) - Ingenieure für Städtebau und Architektur (ISA)

TOP 5: Erste Analyseergebnisse

Radverkehrsgerechte StVO Einbahnstraßen in Gegenrichtung für den Radverkehr öffnen

z.B. zur Erschließung der Fußgängerzone





© VAR+ | Kirchhain – Am Amöneburger Tor

TOP 5: Erste Analyseergebnisse

Fahrbahn als Führungsform des Radverkehrs
sichtbar machen

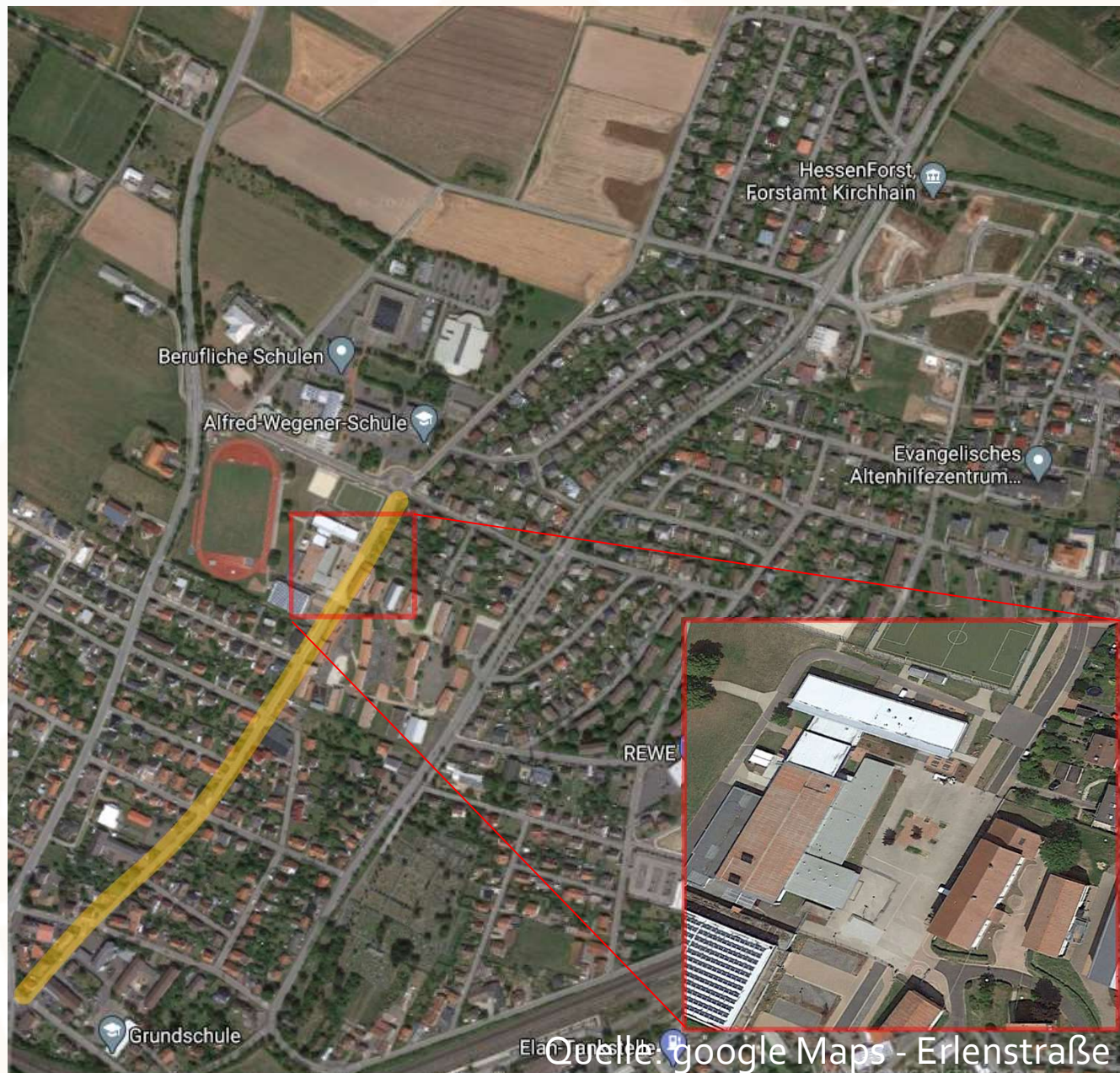
Planungsbüro Verkehrsalternative Rad plus zu Fuß gehen (VAR+) - Ingenieure für Städtebau und Architektur (ISA)

TOP 5: Analyse

Wohn-
gebiete



Verkehrs-
beruhigung



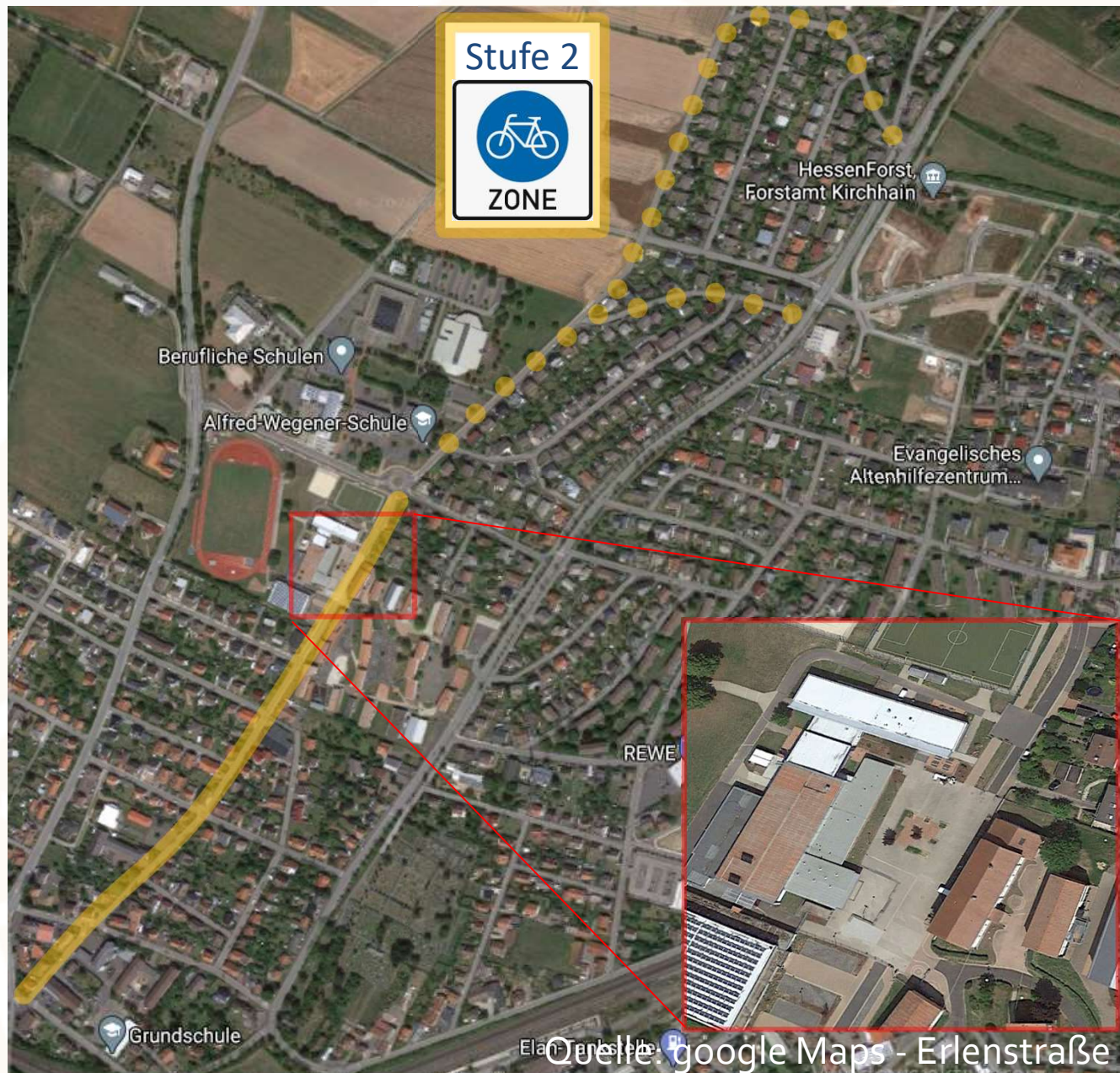
Planungsbüro Verkehrsalternative Rad plus zu Fuß gehen (VAR+) - Ingenieure für Städtebau und Architektur (ISA)

TOP 5: Analyse

Wohn- gebiete



Verkehrs- beruhigung



Planungsbüro Verkehrsalternative Rad plus zu Fuß gehen (VAR+) - Ingenieure für Städtebau und Architektur (ISA)

TOP 5: Erste Analyseergebnisse

Gestaltung
eines
Kreisverkehrs

- Dresdener Str.
- Erlenstraße



Planungsbüro Verkehrsalternative Rad plus zu Fuß gehen (VAR+) - Ingenieure für Städtebau und Architektur (iSA)

TOP 5: Erste Analyseergebnisse



Schutzstreifen
markieren

Quelle: google Maps – Kirchhain Süd-Ost

Planungsbüro Verkehrsalternative Rad plus zu Fuß gehen (VAR+) - Ingenieure für Städtebau und Architektur (ISA)



TOP 5: Erste Analyseergebnisse

L3048 – Alsfelder Straße

Planungsbüro Verkehrsalternative Rad plus zu Fuß gehen (VAR+) - Ingenieure für Städtebau und Architektur (iSA)



TOP 5: Erste Analyseergebnisse

K14 – Niederrheinische Straße | Schutzstreifen markieren

Planungsbüro Verkehrsalternative Rad plus zu Fuß gehen (VAR+) - Ingenieure für Städtebau und Architektur (ISA)



Planungsbüro Verkehrsalternative Rad plus zu Fuß gehen (VAR+) - Ingenieure für Städtebau und Architektur (ISA)



Quelle: VAR+

TOP 6: Diskussion und Abstimmung

Planungsbüro Verkehrsalternative Rad plus zu Fuß gehen (VAR+) - Ingenieure für Städtebau und Architektur (ISA)

Bürgerhaus Kirchhain,
17.06.2021

RVK | Kirchhain - Kernstadt

29



**Vielen Dank für Ihre
Aufmerksamkeit.
Haben Sie noch
Fragen?**

Dipl.-Ing. Uwe Petry

Planungsbüro **VAR+**

Riedeselstraße 48

64283 Darmstadt

Tel.: 06151 - 10 19 10 5

Fax: 06151 - 66 03 71

Mobil: 0173 9 311 322

E-Mail: uwe.petry@varplus.de

Homepage: www.varplus.de

Planungsbüro Verkehrsalternative Rad plus zu Fuß gehen (VAR+) - Ingenieure für Städtebau und Architektur (iSA)