



Stadt Biedenkopf
Luftkurort im oberen Lahntal



LANDKREIS

MARBURG
BIEDENKOPF



Quelle: Stadt Biedenkopf

Radverkehrskonzept | Biedenkopf - Kernstadt

ÖFFENTLICHER AUFTAKT

Tagesordnung

TOP 1 – Tagesordnung mit kurzer Vorstellung

TOP 2 – Zielsetzungen und Schwerpunkte (Biedenkopf)

TOP 3 – Ausgangslage und Hintergrund (Herr Meyer)

TOP 4 – Grundsätze der Radverkehrsplanung

TOP 5 – Erste Analyseergebnisse

TOP 6 – Diskussion und Abstimmung

TOP 7 – Bürgerdialog Online

Hier bitten wir Sie um Ihre Meinung:

1) Wie beurteilen Sie die Mobilitätssituation in Gladenbach?

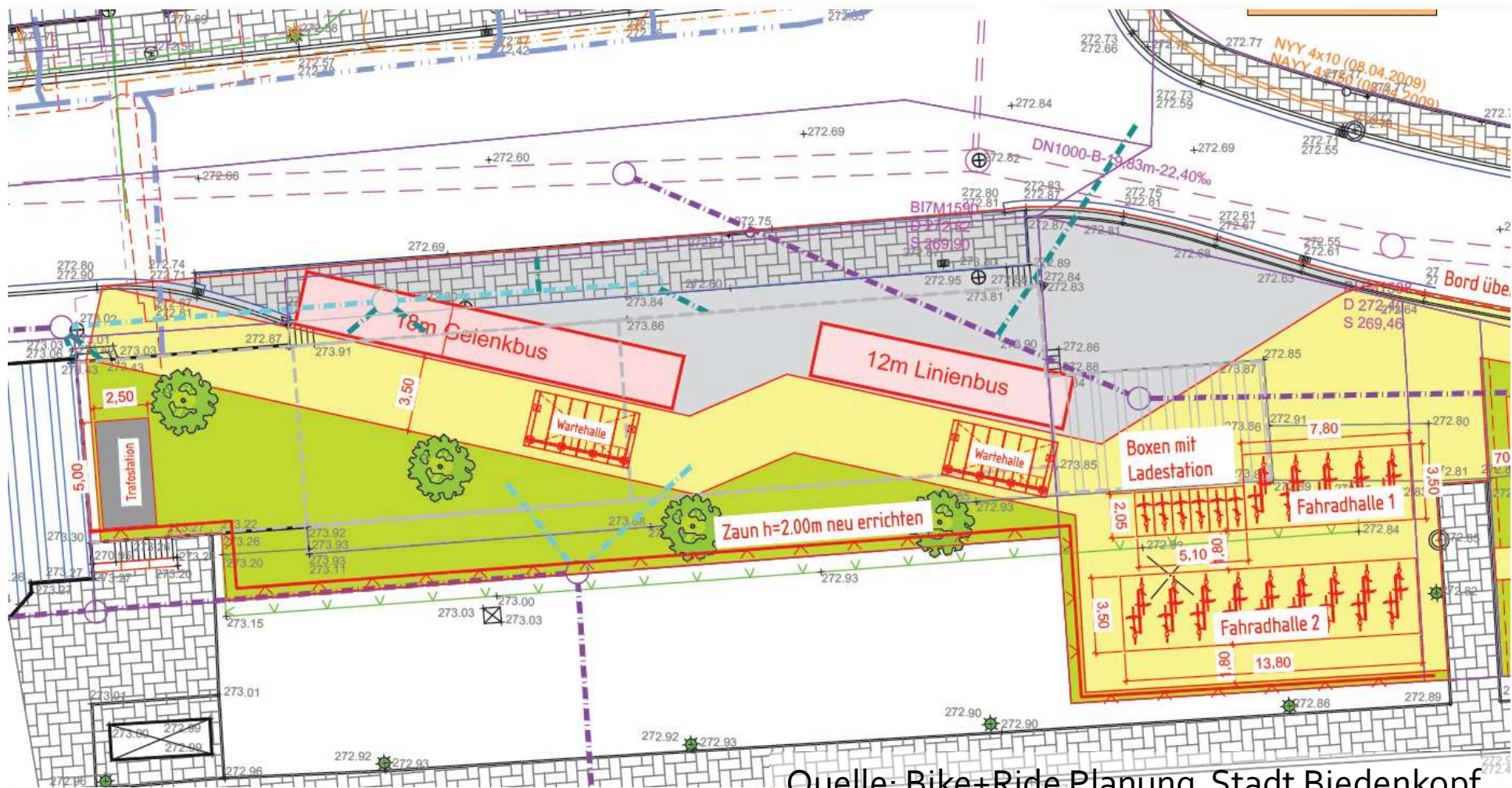
	sehr gut (80 - 100)	gut (60 - 80)	befriedigend (40 - 60)	gen (20 - 40)
für zu Fuß Gehende	<input type="checkbox"/>	<input type="checkbox"/>	<input type="checkbox"/>	<input type="checkbox"/>
für Radfahrende	<input type="checkbox"/>	<input type="checkbox"/>	<input type="checkbox"/>	<input type="checkbox"/>
für den öffentlichen Verkehr	<input type="checkbox"/>	<input type="checkbox"/>	<input type="checkbox"/>	<input type="checkbox"/>
für Pkw	<input type="checkbox"/>	<input type="checkbox"/>	<input type="checkbox"/>	<input type="checkbox"/>



Quelle: Stadt Biedenkopf

TOP 2: Zielsetzungen und Schwerpunkte Stadt Biedenkopf

Planungsbüro Verkehrsalternative Rad plus zu Fuß gehen (VAR+) - Dipl.-Ing. Uwe Petry



Quelle: Bike+Ride Planung Stadt Biedenkopf

TOP 2: Zielsetzungen und Schwerpunkte

Bürgermeister Herr Joachim Thiemig

Planungsbüro Verkehrsalternative Rad plus zu Fuß gehen (VAR+) - Dipl.-Ing. Uwe Petry



TOP 3: Ausgangslage und Hintergrund

Thomas Meyer
Landkreis Marburg-Biedenkopf



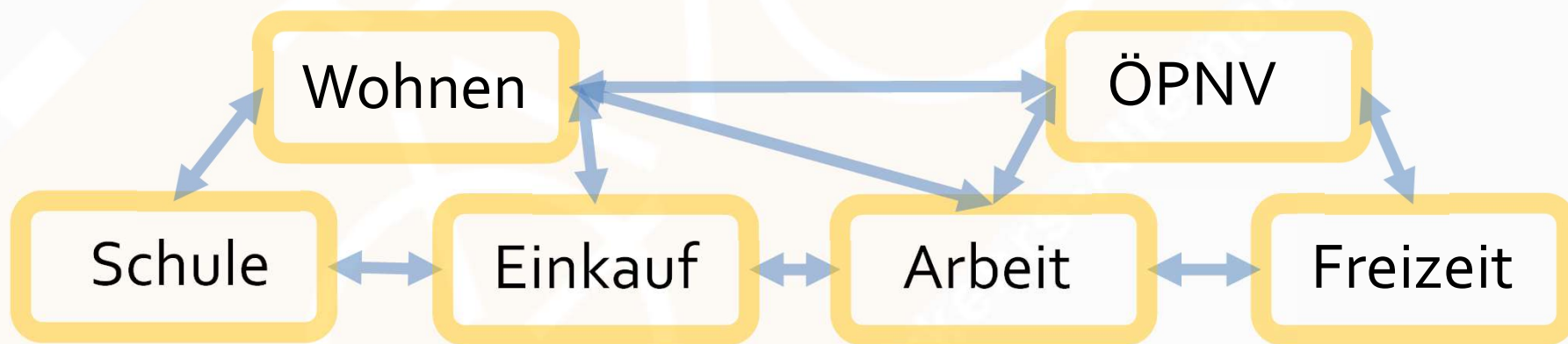
Planungsbüro Verkehrsalternative Rad plus zu Fuß gehen (VAR+) - Dipl.-Ing. Uwe Petry



Quelle: VAR+

TOP 4: Grundsätze der Radverkehrsplanung

Quellen und Ziele in einem Netz



Planungsbüro Verkehrsalternative Rad plus zu Fuß gehen (VAR+) - Dipl.-Ing. Uwe Petry



Quelle: VAR+

TOP 4: Grundsätze der Radverkehrsplanung

Fahrradabstellanlagen

Planungsbüro Verkehrsalternative Rad plus zu Fuß gehen (VAR+) - Dipl.-Ing. Uwe Petry

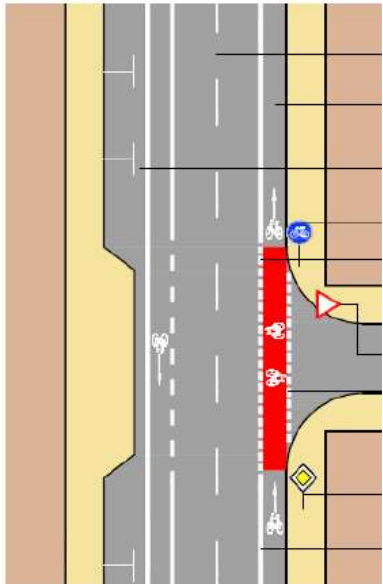


Quelle: Lahntalschule Biedenkopf

TOP 4: Grundsätze der Radverkehrsplanung

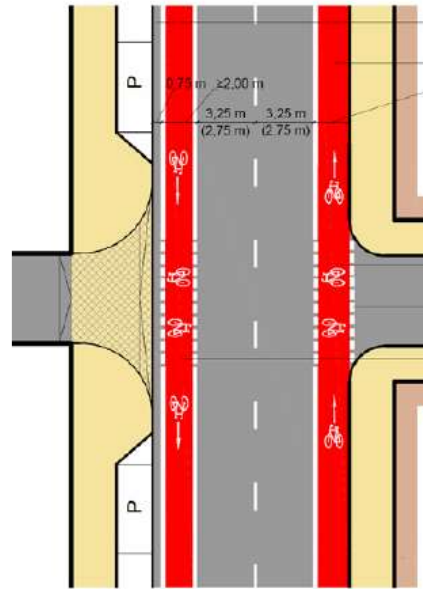
Schulisches Mobilitätsmanagement

Planungsbüro Verkehrsalternative Rad plus zu Fuß gehen (VAR+) - Dipl.-Ing. Uwe Petry



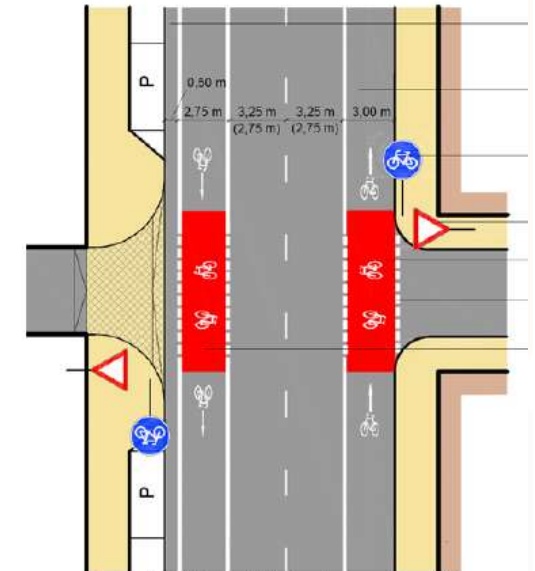
Quelle Land Baden-Württemberg

ERA-Standard



Quelle Planungsbüro VIA

Rad-Vorrangroute



Quelle Land Baden-Württemberg

Radschnellwegstandard

TOP 4: Grundsätze der Radverkehrsplanung

Abgestufte Qualitätsstandards

Pendlerrouen



zügiges Fahren
zur Arbeit / zum Bahnhof

Basisrouen



Quelle: VAR+
zwischen den Stadtteilen
zur Schule / zum Einkaufen

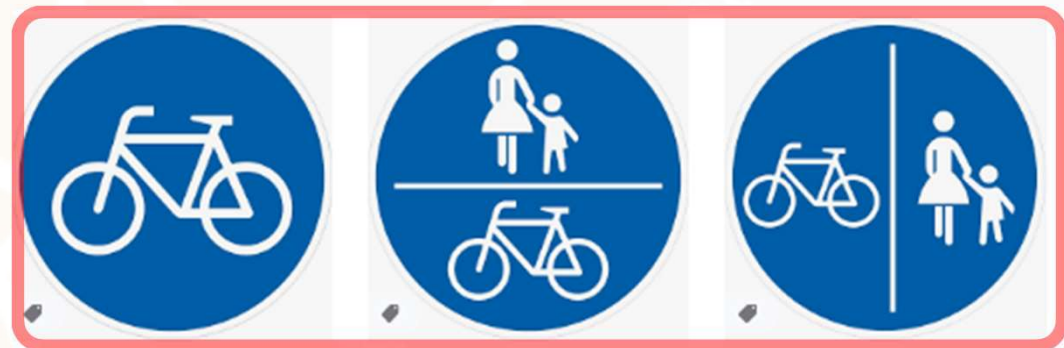
Planungsbüro Verkehrsalternative Rad plus zu Fuß gehen (VAR+) - Dipl.-Ing. Uwe Petry



TOP 4: Grundsätze der Radverkehrsplanung

Führungsformen

- Trennen
- Wahlfreie Führungen



Planungsbüro Verkehrsalternative Rad plus zu Fuß gehen (VAR+) - Dipl.-Ing. Uwe Petry



TOP 4: Grundsätze der Radverkehrsplanung

Führungsformen

- Teilseparation (z. B. Schutzstreifen)
- Mischverkehr (z. B. Piktogrammkette)

Planungsbüro Verkehrsalternative Rad plus zu Fuß gehen (VAR+) - Dipl.-Ing. Uwe Petry



TOP 4: Grundsätze der Radverkehrsplanung

StVO-Novelle 20.04.2020

Radverkehrsrechte sichtbar machen und stärken

Planungsbüro Verkehrsalternative Rad plus zu Fuß gehen (VAR+) - Dipl.-Ing. Uwe Petry

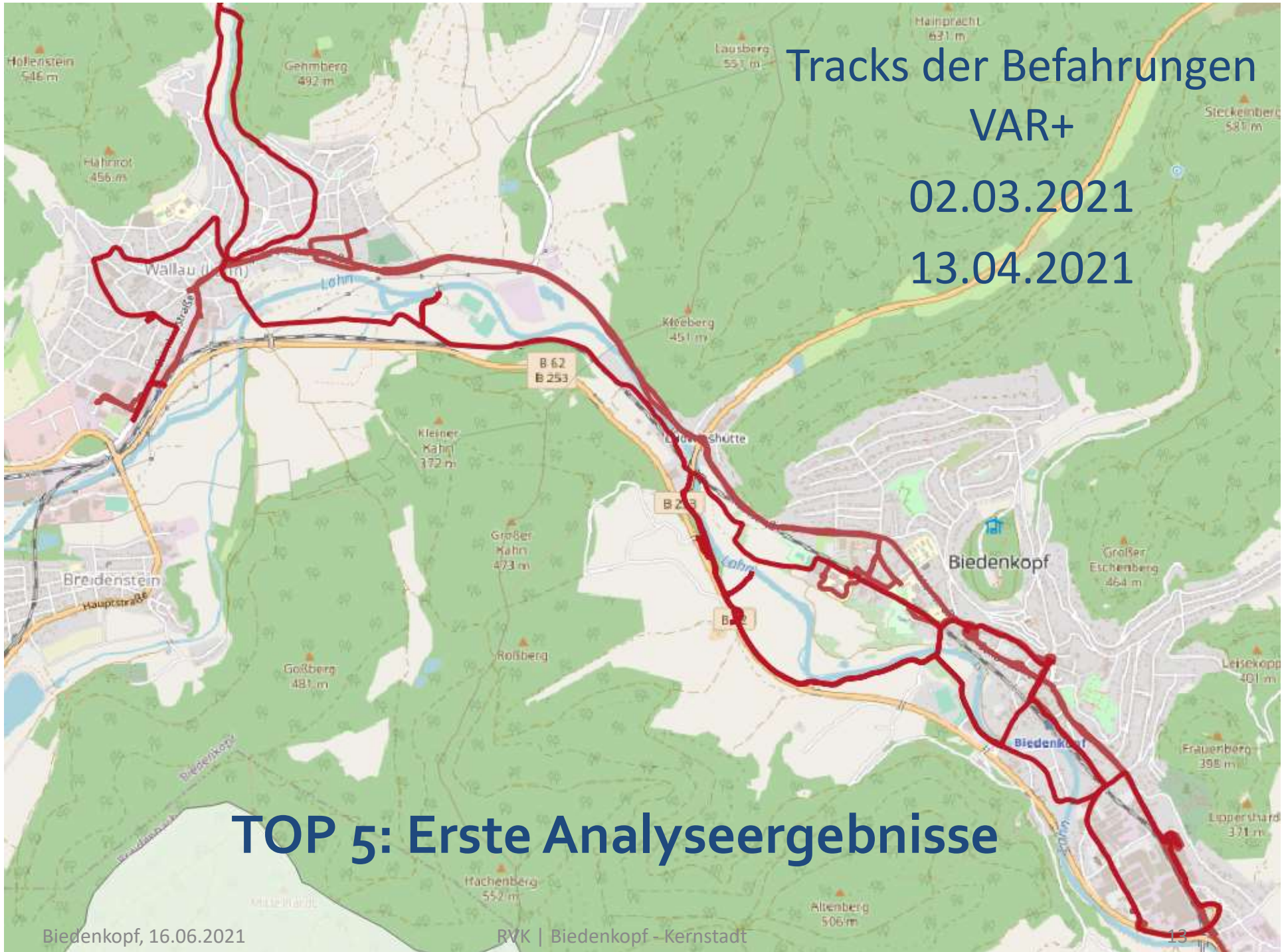
Tracks der Befahrungen

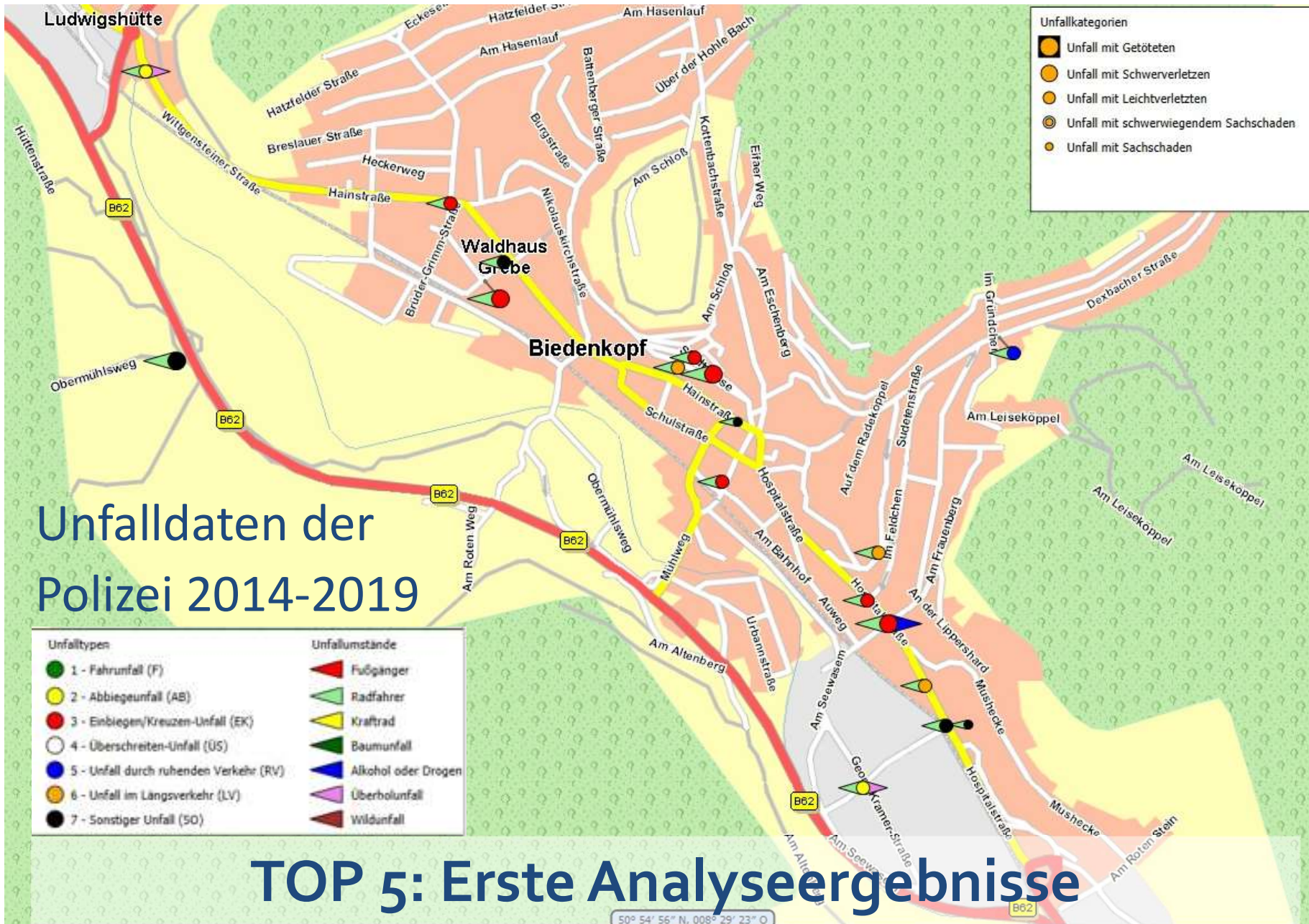
VAR+

02.03.2021

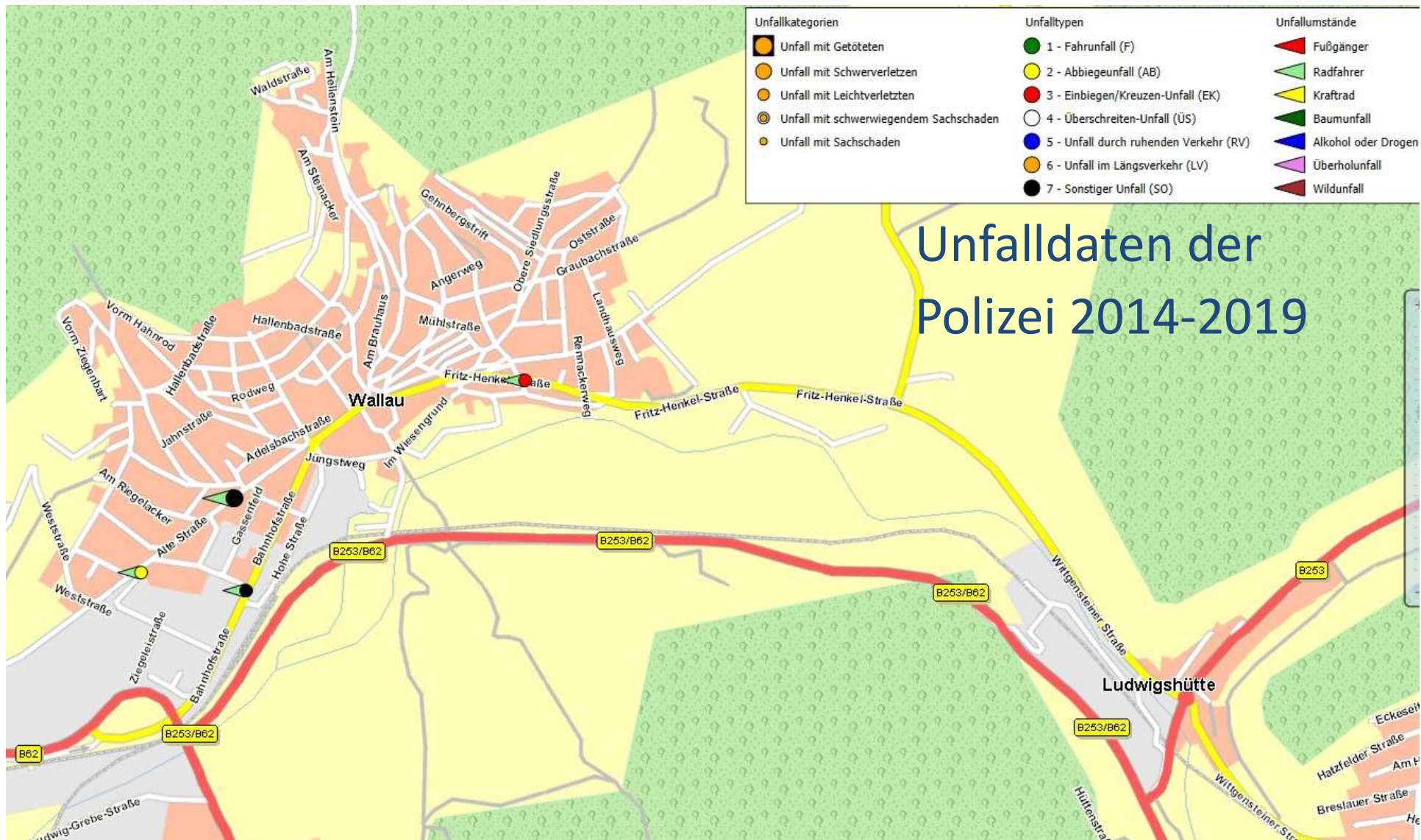
13.04.2021

TOP 5: Erste Analyseergebnisse





Planungsbüro Verkehrsalternative Rad plus zu Fuß gehen (VAR+) - Dipl.-Ing. Uwe Petry



Unfalldaten der Polizei 2014-2019

TOP 5: Erste Analyseergebnisse

Planungsbüro Verkehrsalternative Rad plus zu Fuß gehen (VAR+) - Dipl.-Ing. Uwe Petry



Quelle: VAR+ - B 62 Richtung Süden

Außerorts:

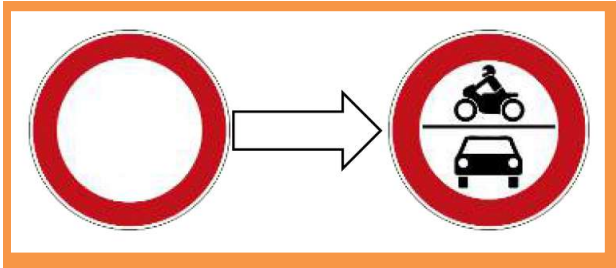
Mindestbreite: $\geq 2,50$ m

+ 1,75 m Sicherheitstrennstreifen zur Fahrbahn

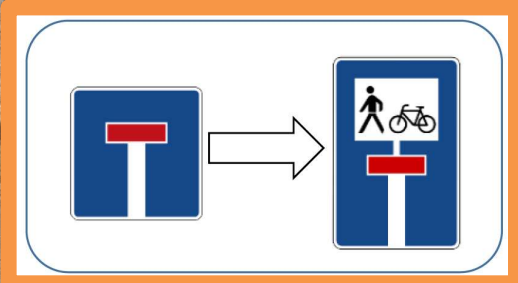
TOP 5: Erste Analyseergebnisse

Wegeausbau

Planungsbüro Verkehrsalternative Rad plus zu Fuß gehen (VAR+) - Dipl.-Ing. Uwe Petry



Quelle: VAR+ - Am Freibad



TOP 5: Erste Analyseergebnisse

Fahrradfreundliche StVO-Beschilderung

Planungsbüro Verkehrsalternative Rad plus zu Fuß gehen (VAR+) - Dipl.-Ing. Uwe Petry

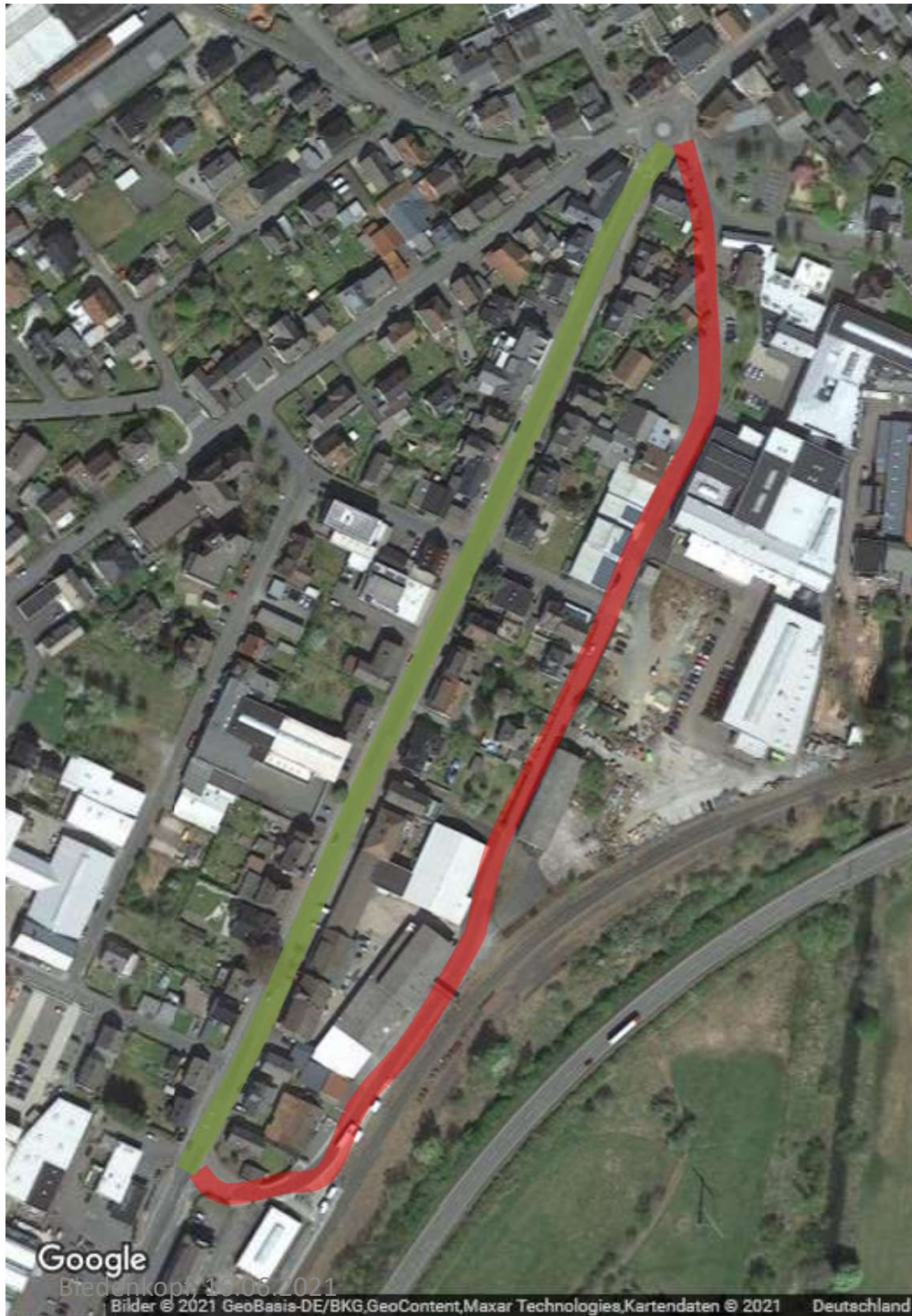




Quelle: VAR+ - Bachgrundstraße

TOP 5: Erste Analyseergebnisse Öffnung von Einbahnstraßen

Planungsbüro Verkehrsalternative Rad plus zu Fuß gehen (VAR+) - Dipl.-Ing. Uwe Petry



TOP 5: Erste Analyseergebnisse

Lückenschlüsse



Quelle: VAR+ - Am Freibad

TOP 5: Erste Analyseergebnisse

Vorschlag: Fahrradstraße für Schule und Freizeit

Planungsbüro Verkehrsalternative Rad plus zu Fuß gehen (VAR+) - Dipl.-Ing. Uwe Petry



Quelle: VAR+

TOP 5: Erste Analyseergebnisse

Verkehrsflächen

Planungsbüro Verkehrsalternative Rad plus zu Fuß gehen (VAR+) - Dipl.-Ing. Uwe Petry



Quelle: VAR+

TOP 6: Diskussion und Abstimmung

Planungsbüro Verkehrsalternative Rad plus zu Fuß gehen (VAR+) - Dipl.-Ing. Uwe Petry

**Vielen Dank für Ihre
Aufmerksamkeit.
Haben Sie noch
Fragen?**

Dipl.-Ing. Uwe Petry

Planungsbüro **VAR+**

Riedeselstraße 48

64283 Darmstadt

Tel.: 06151 - 10 19 10 5

Fax: 06151 - 66 03 71

Mobil: 0173 9 311 322

E-Mail: uwe.petry@varplus.de

Homepage: www.varplus.de

Planungsbüro Verkehrsalternative Rad plus zu Fuß gehen (VAR+) - Dipl.-Ing. Uwe Petry

Backup – Weitere Fotos zur Diskussion



Planungsbüro Verkehrsalternative Rad plus zu Fuß gehen (VAR+) - Dipl.-Ing. Uwe Petry

Backup – Weitere Fotos zur Diskussion

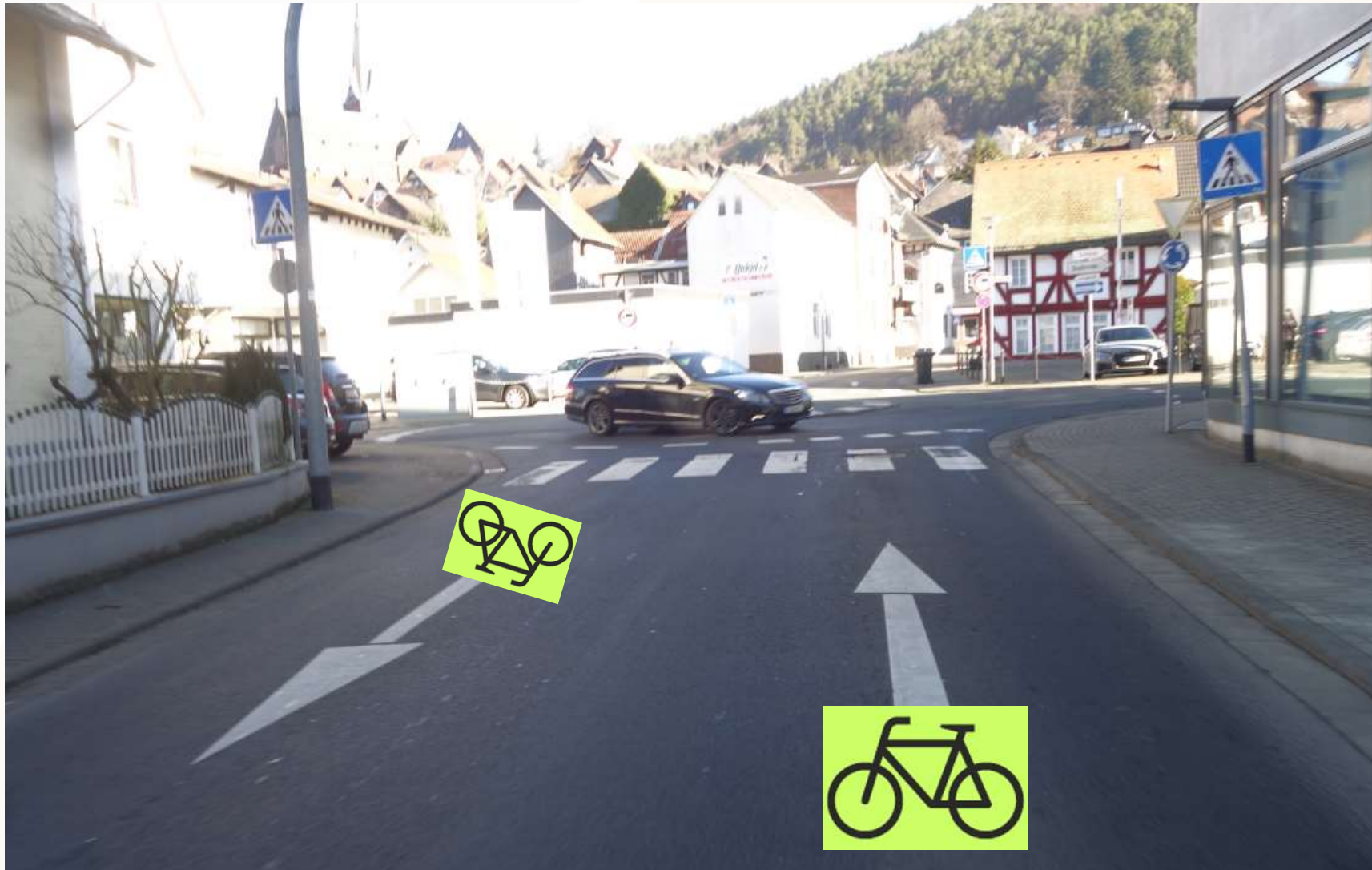


Planungsbüro Verkehrsalternative Rad plus zu Fuß gehen (VAR+) - Dipl.-Ing. Uwe Petry

Backup – Weitere Fotos zur Diskussion



Backup – Weitere Fotos zur Diskussion



Planungsbüro Verkehrsalternative Rad plus zu Fuß gehen (VAR+) - Dipl.-Ing. Uwe Petry

Backup – Weitere Fotos zur Diskussion



Planungsbüro Verkehrsalternative Rad plus zu Fuß gehen (VAR+) - Dipl.-Ing. Uwe Petry

Backup – Weitere Fotos zur Diskussion



Planungsbüro Verkehrsalternative Rad plus zu Fuß gehen (VAR+) - Dipl.-Ing. Uwe Petry