



# Kreisausschuss Marburg-Biedenkopf

## Herzlich Willkommen!

Radverkehrskonferenz des  
Landkreises Marburg-Biedenkopf

Das Rad-Hauptnetz Hessen



# 1. Begrüßung

**Ralf Laumer**

**Stabsstellenleiter  
Dezernatsbüro der Landrätin**



## Programm

### 1. **Begrüßung und Eröffnung**

Ralf Laumer; Stabsstellenleiter; Dezernatsbüro der Landrätin

### 2. **Radverkehrsbericht des Landkreises Marburg-Biedenkopf**

Thomas Meyer; Radverkehrsplaner, Fachdienst Kreisentwicklung

### 3. **„Chancen und Möglichkeiten von Radverbindungen im ländlichen Raum“**

Dipl.-Ing. Detlev Gündel; PGV-Alrutz GbR; Hannover

### 4. **Thementische zu den Radhauptnetzverbindungen**

- Radhauptachse Marburg – Biedenkopf
- Radhauptachse Marburg - Gießen
- Radhauptachse Marburg – Neustadt
- Definierte Infrastrukturstandards im Radhauptnetz

### 5. **Austausch und Diskussion / Vorstellung der Ergebnisse**



## 2. Radverkehrsbericht des Landkreises Marburg-Biedenkopf

**Thomas Meyer**  
Radverkehrsplaner,  
Fachdienst Kreisentwicklung



# 5 Radverkehrsbericht

## Themen

- Planung und Umsetzung von Infrastrukturmaßnahmen in Baulast des Landkreises
- Planung und Umsetzung von Infrastrukturen in der Baulast anderer Bauträger
- Abgestimmter Radverkehrsentwicklungsplan (RVEP) im Landkreis Marburg-Biedenkopf
- Radverkehrsforum Landkreis Marburg-Biedenkopf

# Infrastrukturausbau (Landkreis)

Fahrradabstellanlagen an  
Bahnhalt punkten im Landkreis

## Projektstand:

- Bestandskataster liegt vor
- Kooperationsvertrag mit RMV  
über Planung von Abstellanlagen  
an 17 Bahnhöfen

## Aktueller Stand:

- Ausschreibung befindet sich in Vorbereitung





# Infrastrukturausbau (Landkreis)

Zur Förderung beim Land angemeldete Maßnahmen von Radwegen an Kreisstraßen:

- K 14 in Kirchhain
- K 22 in Dautphetal
- K 92 in Stadtallendorf
- K 75 in Lahntal
- K 12 (Querungsstelle) in Stadtallendorf

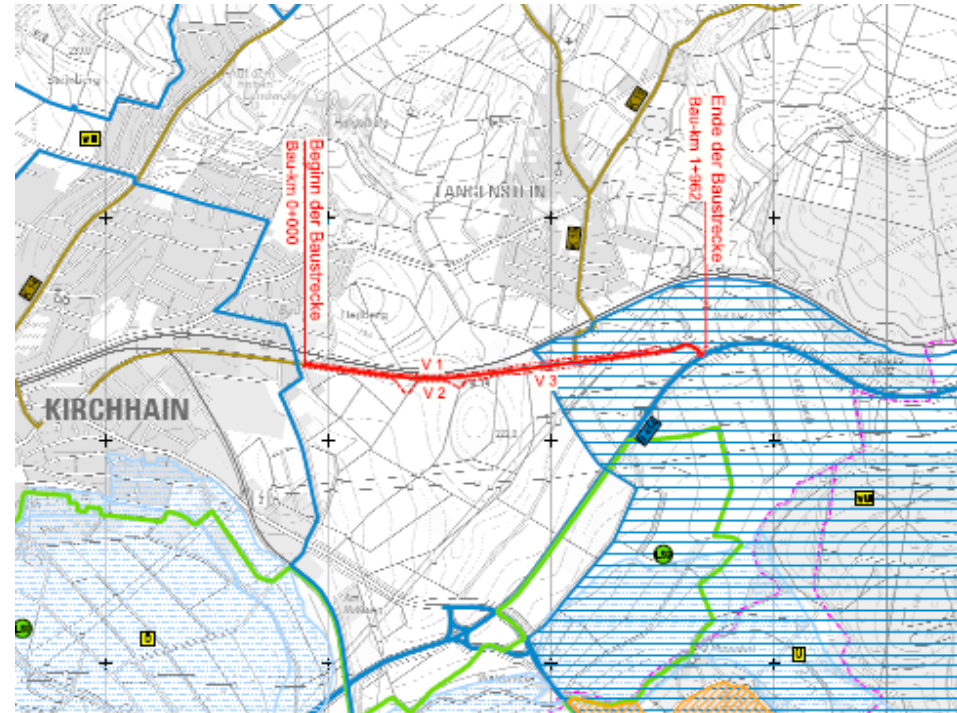
# Infrastrukturausbau (Landkreis)

K 14; Kirchhain

Rang 0

Aktueller Stand:

- Planung läuft  
(L.-Phase 1-2 abgeschlossen;  
3-5 beauftragt)
- vor. Baubeginn: 2021
- erwartete Kosten: 597.000,- €





# Infrastrukturausbau (Landkreis)

## K 22; Dautphetal (DT 04)

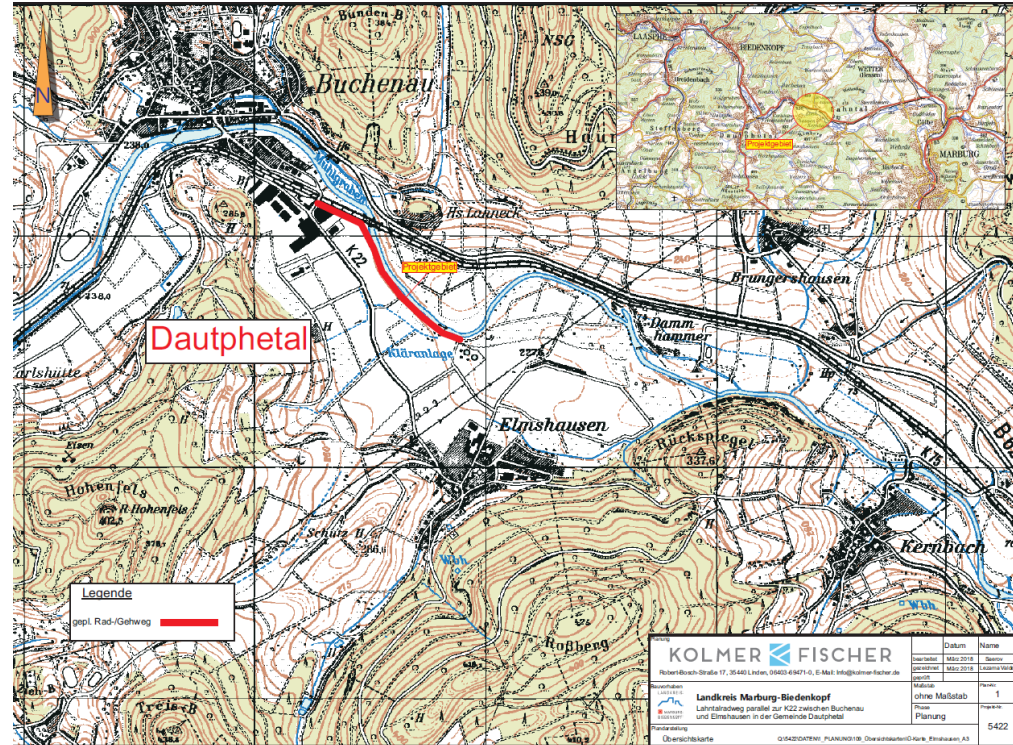
### Rang 2

#### Aktueller Stand:

- Planung läuft

#### Projektbeteiligte:

- Gemeinde Dautphetal
- vor. Baubeginn: 2020
- erwartete Kosten 275.000,- €



# Infrastrukturausbau (Landkreis)

## K 92; Stadtallendorf (STA 01)

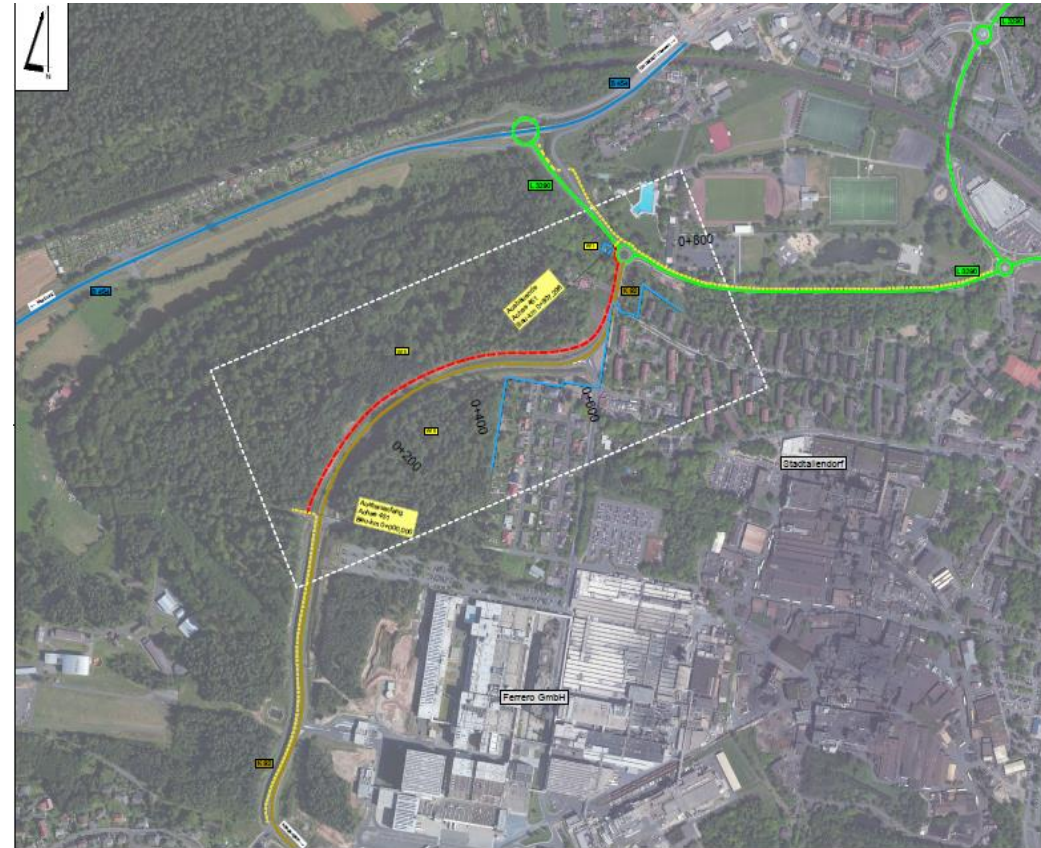
### Rang 24

#### Aktueller Stand:

- Planung läuft

#### Projektbeteiligte:

- Stadt Stadtallendorf
- vor. Baubeginn: 2020
- Vorentwurf bereits von Stadtallendorf erarbeitet



# 11 Infrastrukturausbau Landkreis

## K 12; Stadtallendorf (STA 06)

Rang 92

### Aktueller Stand:

- Auftragsvergabe für Planung in Vorbereitung
- vor. Baubeginn: 2020
- erwartete Kosten ca. 50.000,- €



## Innenstadtkonzept für Stadtallendorf (STA 14)

### Rang 20

- erwartete Kosten:  
30.000,- €

### Aktueller Arbeitsstand:

- Auftragsvergabe:  
November!





# Infrastrukturausbau Landkreis

## Planungsaufträge für 2020

- Für insgesamt **8 Radwegeplanungen** wurden Anträge auf Landesförderung eingereicht.
- Für weitere vier Innenstadtkonzepte werden Förderanträge für die Planung vorbereitet.
- Bewilligungen erfolgen vor. im April 2020

### Nächste Schritte:

- Beauftragung der Planungen ab April 2020 (nach Erhalt der Bewilligungsbescheide)



## 14 Infrastrukturausbau Landkreis

- Landkreis und Land Hessen begründeten im Mai 2019 Kooperation mit der IVM GmbH (Dienstleister des Landes Hessen für die Radverkehrsentwicklung).
- Beauftragung der Schulradelpläne für weiterführende Schulen im Landkreis wird noch in diesem Jahr erfolgen.

**IVM**



# Infrastrukturausbau anderer Baulastträger

- Der Landkreis befindet sich in **strukturiertem Austausch mit Hessen Mobil**, und klärt die Baulastübernahme von Radwegeverbindungen an Landes- und Bundesstraßen.
- Der **Landkreis unterstützt Hessen Mobil mit der Beauftragung von Planungen auch an Landes- und Bundesstraßen.**
- Die Kommunen entwickeln Maßnahmen in kommunaler Baulast selbst und setzen ihre eigenen Prioritäten.
- Der **Landkreis unterstützt die Kommunen durch Übernahme der Planungskosten.**
- Zuschuss für Sanierung der Fahrradbrücke in Lahntal-Sarnau



# Radverkehrsentwicklungsplan

- liegt seit März 2018 vor
- umfasst ca. 1.000 km Radroutenverbindungen auf unterschiedlichen Wegen
- wurde mit Kommunen eng abgestimmt
- identifiziert und priorisiert 182 Infrastrukturmaßnahmen
- ist Grundlage für Gespräche mit Land und Bund über Baulastübernahme
- macht deutlich, dass 1/3 der Maßnahmen in Baulast des Landkreises errichtet werden können
- berücksichtigt Vorstellungen der Zivilgesellschaft
- ist förderrelevant!



# 17 Radverkehrsforum



## Aufgabe:

- Schnittstelle und Info-Börse im Themenfeld Radverkehr

## Mitglieder:

- betr. Fachdienste Landkreis
- Städte und Gemeinden
- betr. Landesverwaltungen
- Lobbygruppen für Mobilität
- Naturschutzverbände
- Kreispolitik
- Zivilgesellschaft/Bürgerschaft

## Arbeitsgruppen:

- Qualitätsmanagement
- Alltagsradeln



18

# Bei Fragen, Ideen und Anregungen sind wir gerne für Sie da!

Fachdienst Bürgerbeteiligung und Ehrenamtsförderung

Ruth Glörfeld

Telefon: 06421 405 1212

E-Mail: [buengerbeteiligung@marburg-biedenkopf.de](mailto:buengerbeteiligung@marburg-biedenkopf.de)

Web: [www.mein-marburg-biedenkopf.de](http://www.mein-marburg-biedenkopf.de)

Fachdienst Kreisentwicklung

Thomas Meyer (Radverkehrsplaner)

Telefon: 06421 405 6133

E-Mail: [meyerth@marburg-biedenkopf.de](mailto:meyerth@marburg-biedenkopf.de)