

LANDKREIS



 **MARBURG**
BIEDENKOPF

Biodiversitätskonferenz 02. Juni 2016

MARBURG
UNIVERSITÄTSSTADT 



**Biodiversität im Marburger Stadtgebiet
am Beispiel der**

Bechsteinfledermaus

Ortrud Simon

Untere Naturschutzbehörde der Universitätsstadt Marburg

Deutscher Name	Wissenschaftlicher Name	FFH-Richtlinie	Rote Liste Deutschland	Rote Liste
Bechsteinfledermaus	<i>Myotis bechsteinii</i>			
Braunes Langohr	<i>Plecotus auritus</i>	IV	V	
Breitflügelfledermaus	<i>Eptesicus serotinus</i>	IV	G	
Fransenfledermaus	<i>Myotis nattereri</i>	IV	G	
Graues Langohr	<i>Plecotus austriacus</i>	IV		
Großer Abendsegler	<i>Nyctalus noctula</i>	IV	V	
Große Bartfledermaus	<i>Myotis brandtii</i>	IV	V	
Großes Mausohr	<i>Myotis myotis</i>	II, IV	V	
Kleiner Abendsegler	<i>Nyctalus leisleri</i>	IV	D	
Kleine Bartfledermaus	<i>Myotis mystacinus</i>	IV	V	2
Kleine Hufeisennase	<i>Rhinolophus hipposideros</i>	II, IV	1	
Mopsfledermaus	<i>Barbastellus barbastellus</i>	II, IV	2	
Mückenfledermaus	<i>Pipistrellus pygmaeus</i>	IV	D	
Nordfledermaus	<i>Eptesicus nilsonii</i>	IV	D	
Nymphenfledermaus	<i>Myotis alcathoe</i>	IV	1	
Rauhautfledermaus	<i>Pipistrellus nathusii</i>	IV	R	
Teichfledermaus	<i>Myotis dasycneme</i>	IV	D	
Wasserfledermaus	<i>Myotis daubentonii</i>	IV	n	
Wimpernfledermaus	<i>Myotis emarginatus</i>	IV	2	
Zweifarbflfledermaus	<i>Vespertilio murinus</i>	IV	n	
Zwergfledermaus	<i>Pipistrellus pipistrellus</i>	IV	n	

Waldfledermaus
- ortstreu
- Verantwortungsart



Quelle: Meinig et al 2009;

Rote Liste: D= Daten unzureichend, V= Vorwarnstufe, n= nicht gefährdet
 3= gefährdet; 2= stark gefährdet; 1= vom Aussterben bedroht; R= selten; FFH = Art des Anhangs II/IV (FFH Richtlinie 92/43/EWG);

Fotos: Matthias Simon

Ortrud Simon
 Universitätsstadt Marburg



Fotos: Matthias Simon

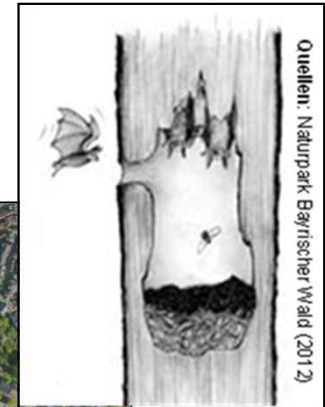
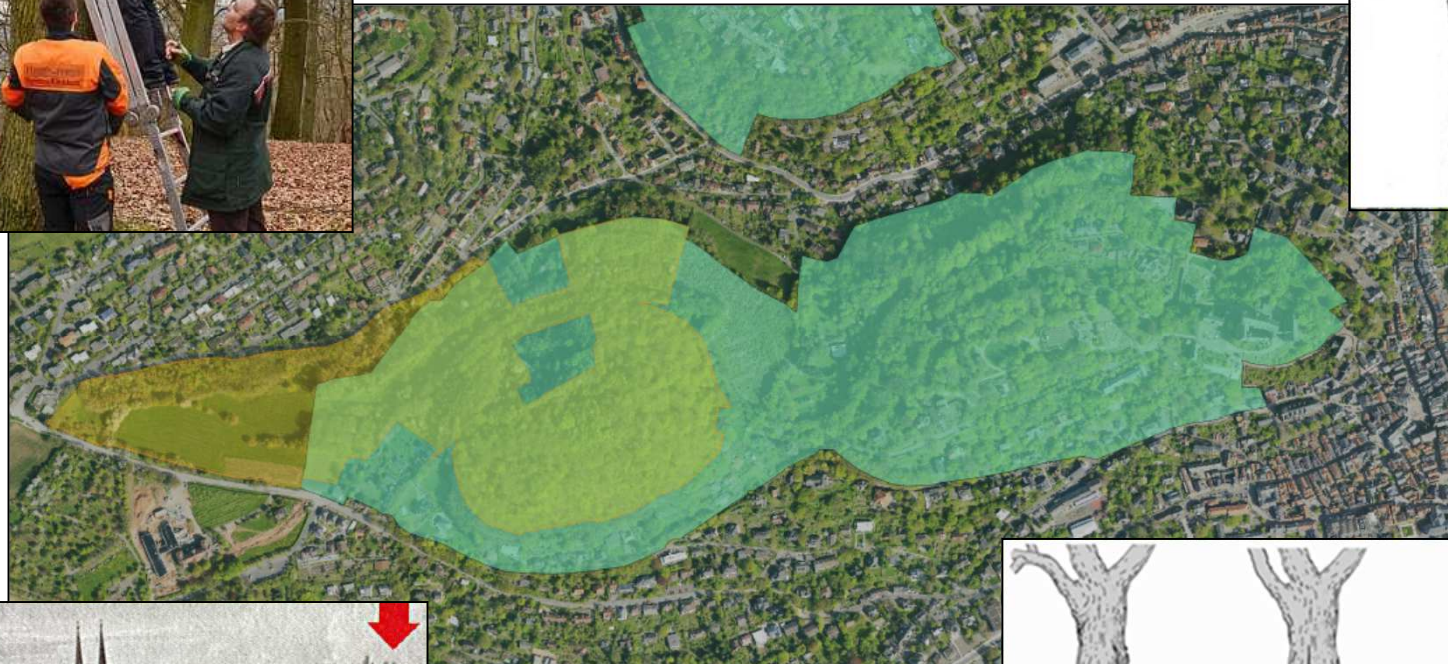


Foto: Ortrud Simon

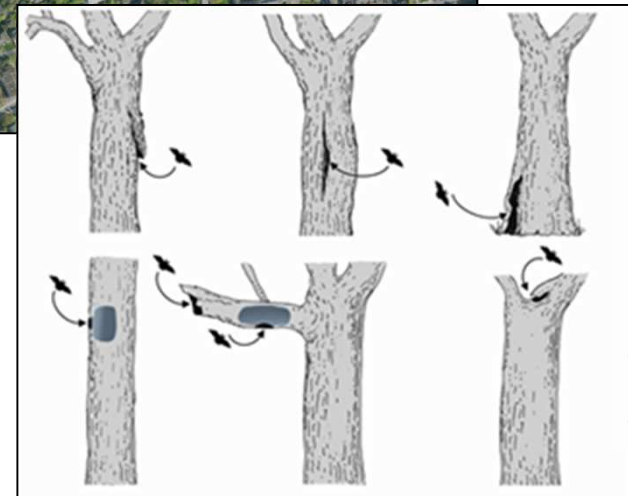
Ortrud Simon
Universitätsstadt Marburg



Der Dammelsberg



Ortrud Simon
Universitätsstadt Marburg



Hilfsmaßnahmen für Fledermäuse im Stadtgebiet

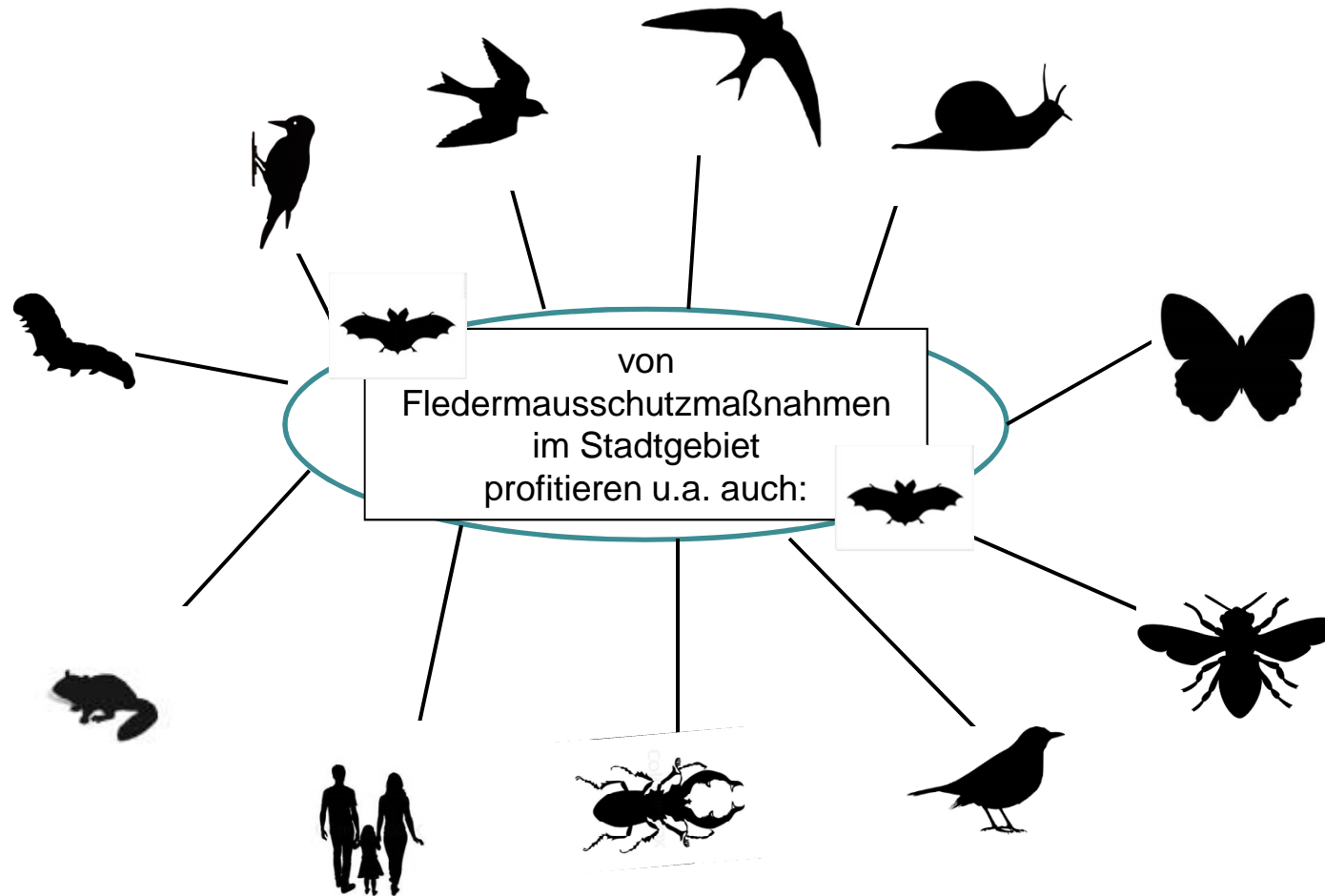
Jagdgebiete:

- Naturnahe Wälder
- strukturreiche Landschaften mit hohem Grünlandanteil, Blühstreifen, Extensivflächen
- Uferbegleitende Gehölze am Gewässer
- biotopverbindende Strukturen
- Streuobstflächen

Quartiere:

- Erhalt von Baumhöhlen
- Erhalt u. Schutz bekannter Quartiere (v.a. Wochenstuben)
- Unterirdische Bauwerke
- Schulung von Architekturbüros, Schornsteinfegern, Handwerkerschaft...
- Sensibilisierung der Bevölkerung





LANDKREIS



MARBURG
BIEDENKOPF

MARBURG
UNIVERSITÄTSSTADT



Biodiversitätskonferenz 02. Juni 2016

Vielen Dank für Ihre Aufmerksamkeit!

Ortrud Simon
Universitätsstadt Marburg

Foto: Matthias Simon

