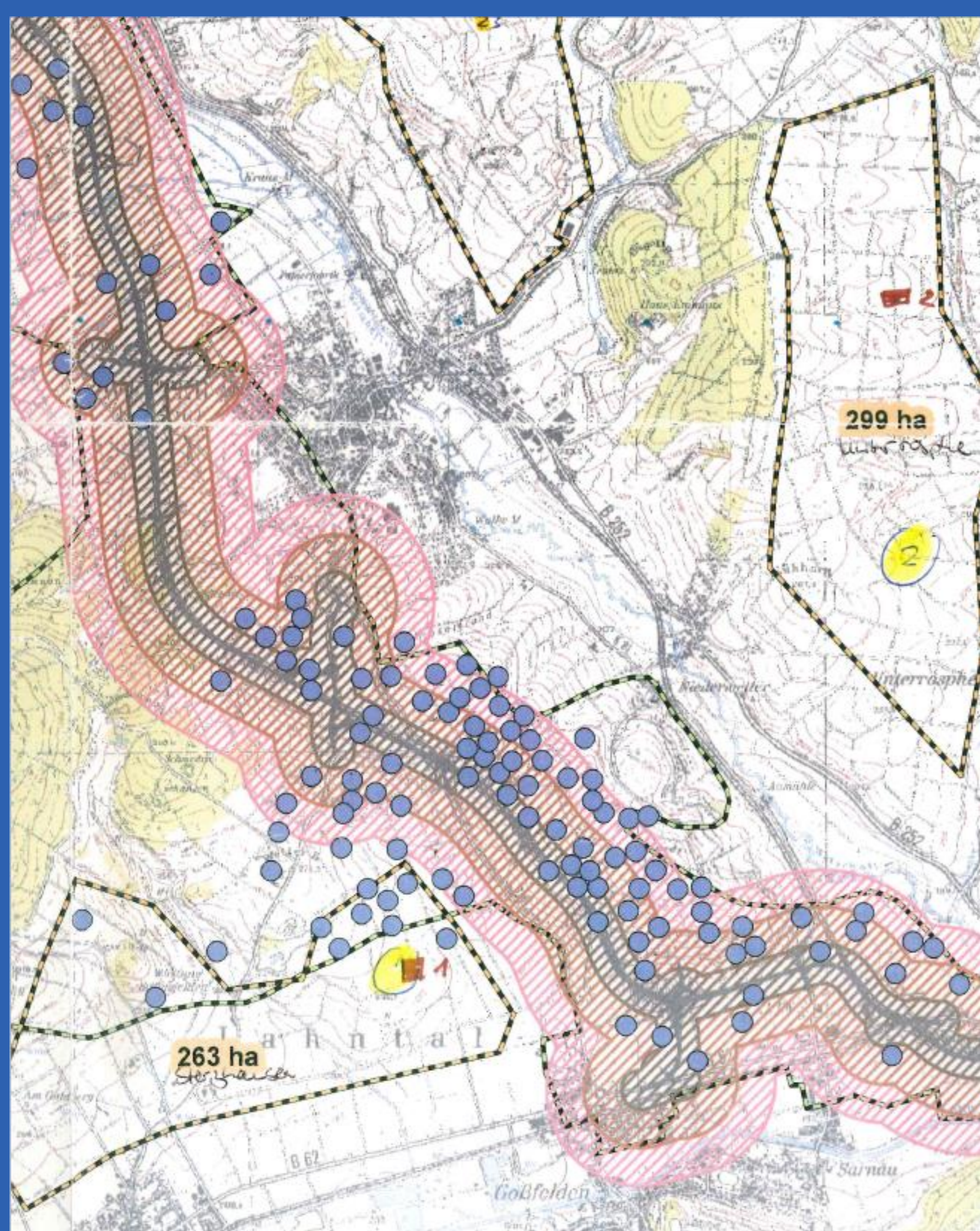




Die Landrätin

Fachbereich Ländlicher Raum und Verbraucherschutz

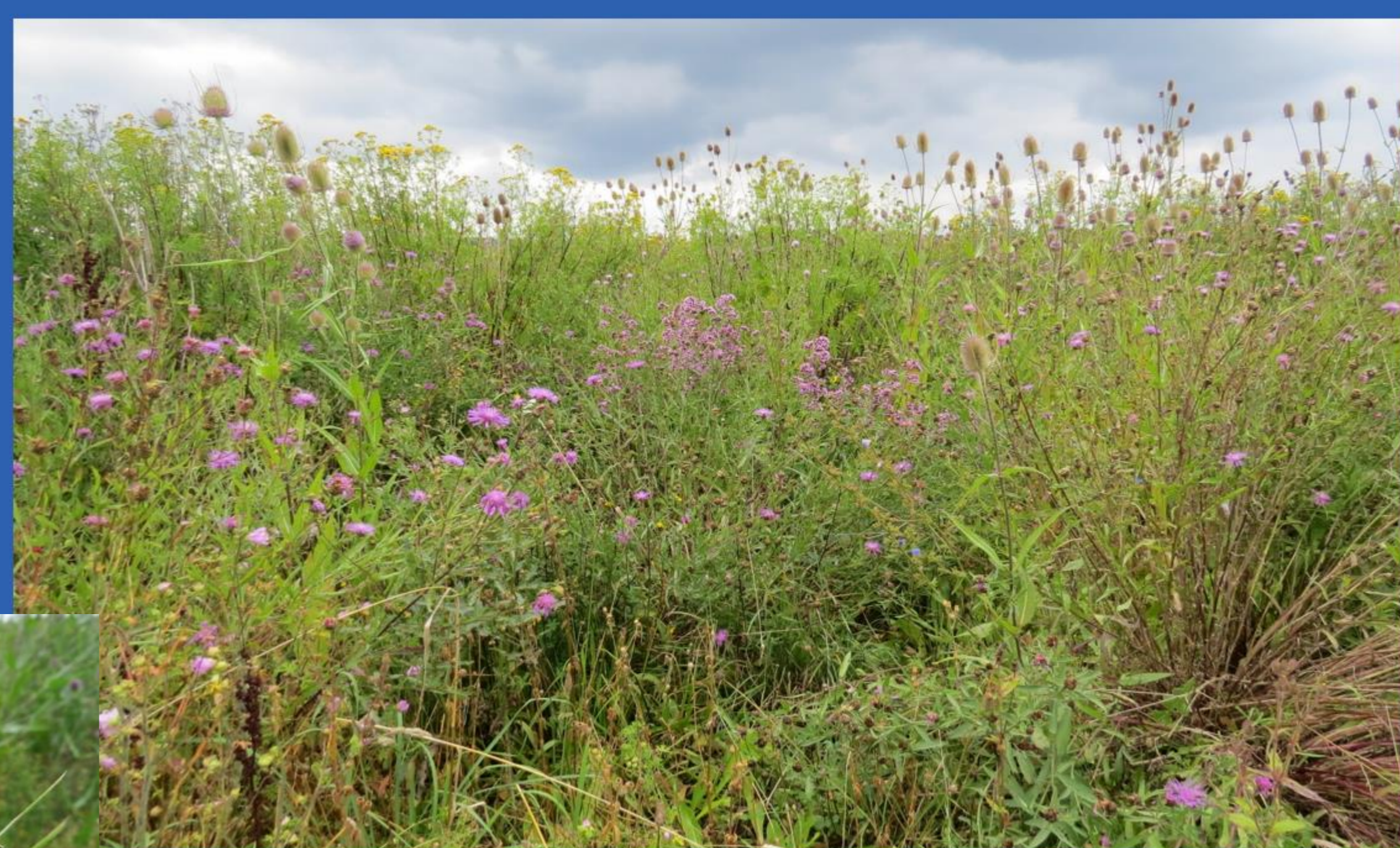
Mehrjährige Blühflächen als Ausgleichsmaßnahme B252



Fachplanung Ausgleich Feldlerche ASV Marburg

Ausgleichsmaßnahme B252 mit Schwarzbrachestreifen 750 € pro ha

- Artenschutzausgleich für die Feldlerche
- Schaffung von Ersatzlebensraum als Ausgleich für den Straßenbau
- Umsetzung durch den FB Ländlicher Raum und Verbraucherschutz
- Finanzierung über Hessen Mobil
- Es haben sich 11 Landwirte mit 17 Einzelflächen beteiligt (ca. 9 ha)



Ausgleichsmaßnahme B252, Fläche im 5. Jahr



Schwarzbrachestreifen im Okt. 2014

Anforderungen an Ausgleichsflächen B252

- wie bei HALM (5-jährigkeit, Saatgut etc.)
- Schwarzbrachestreifen von 3 m umlaufend
- Zweimalige Bearbeitung der Streifen im Frühjahr und im Herbst mit Grubber oder Egge vor und nach der Brutzeit der Feldlerche (15.3. bis 15.7)